



# interior

*The joy of creating concepts*



Tout projet commence par un concept. Une idée ou un plan sur la manière dont quelque chose va se dérouler. Nous sommes heureux de vous aider à réaliser ce projet.

Pour l'aménagement des cuisines, des bars et des buffets dans les établissements de restauration, mais aussi pour les comptoirs des boucheries, des boulangeries, des étales du marché, ... Nous proposons que des produits durables et de qualité.

Notre offre repose sur les relations de longue date que nous entretenons avec nos partenaires. Nous faisons confiance à des marques telles que Ronda, San Jamar et Warsteiner, ainsi qu'à notre propre marque, Linum. Leurs produits, ainsi que les nôtres, garantissent une expérience utilisateur optimale, tant pour le personnel du magasin que pour le consommateur.

---

#### Informations pratiques sur ce livre:

- ▶ Dans ce livre, nous donnons un aperçu de la plupart des produits de notre gamme.
- ▶ Toutes les dimensions sont en mm, sauf indication contraire.
- ▶ Afin d'obtenir une structure claire, nous sommes passés à des numéros d'articles univoques. Ils sont indiqués dans la colonne "Code art.". La colonne ACO / OEM indique les anciens codes ou les codes du fournisseur d'origine.
- ▶ Vous avez un produit en tête que vous n'avez pas trouvé ? Envoyez un courrier à [info@gastromarkt.ch](mailto:info@gastromarkt.ch) et nous ferons de notre mieux pour vous aider.

# INDEX



éviers Pure R12	8
éviers Pure R15	14
éviers Maronia série RDX	16
accessoires éviers	18
mélangeurs	20



tiroirs & portes	24
poubelles à déchets	27
tiroirs marcs à café & tiroirs neutres	30
trémies pour marcs à café	34
accessoires de bar	36



élevateurs pour assiettes	40
distributeurs de gobelets	44
distributeurs de gobelets à eau	50
distributeurs d'accessoires	51
distributeurs d'aliments secs	54

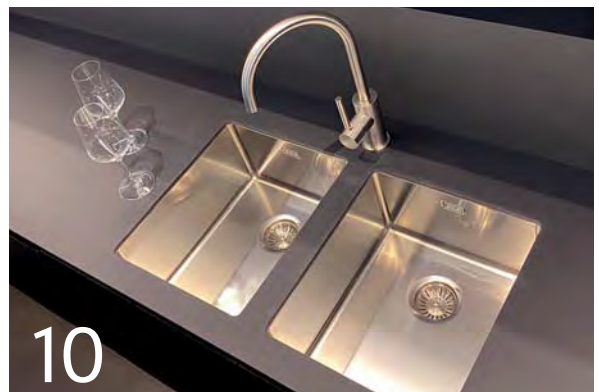


vide-déchets	60
carrés déchets	63
gaines à déchets	64
collecteur de résidus liquides	65



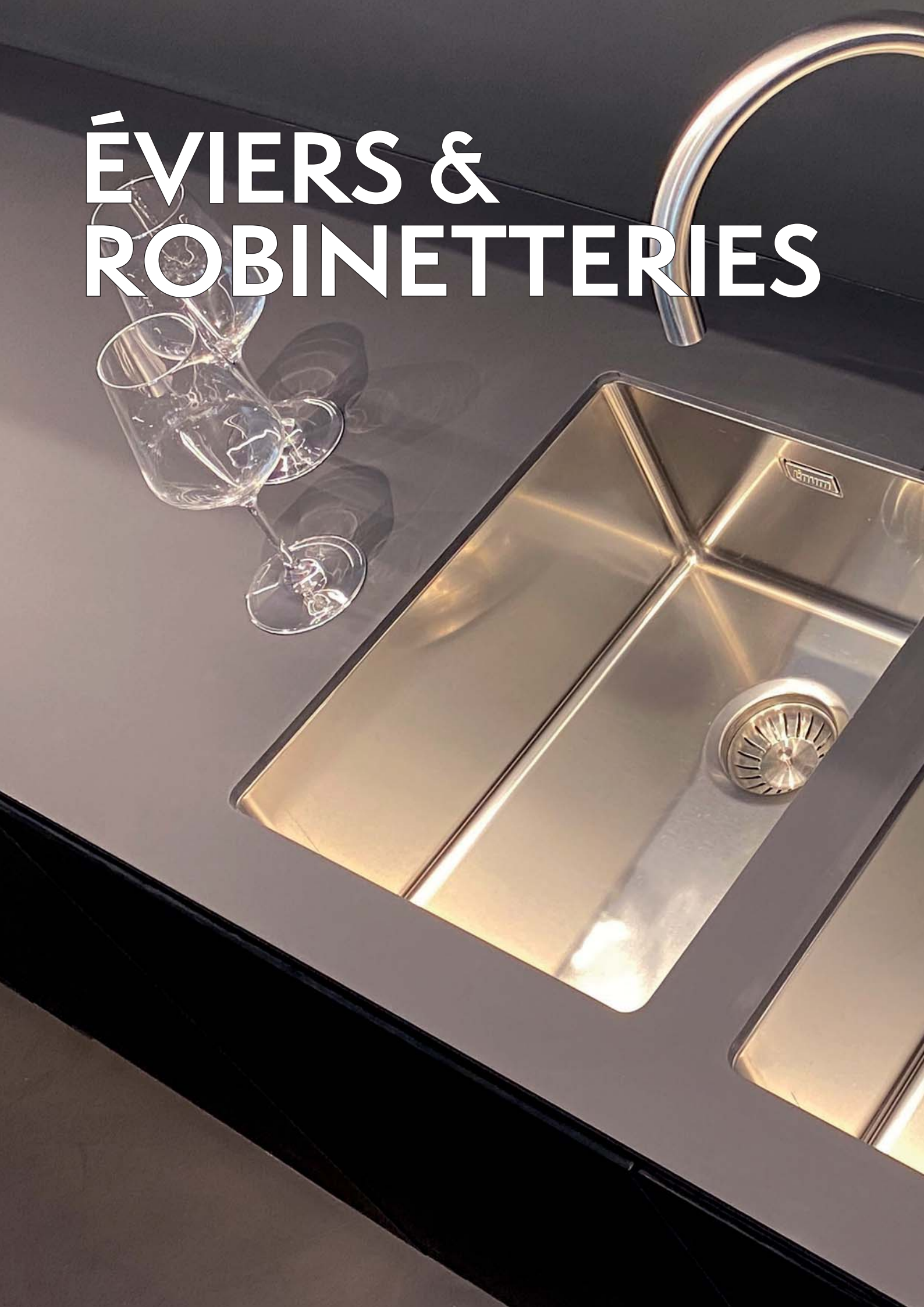
systèmes pour buffets	68
consoles	72
porte-verres	74
pinces à verre	76
rayonnages à pain	80
vitres panoramiques	84
profils pour vitrine	86
systèmes de portes coulissante	92

# INDEX





# ÉVIERS & ROBINETTERIES









**Linum**



Pas de cuisine sans évier. Linum Concept vous propose les évier les plus design en acier inoxydable AISI 304 (18/10) avec rayon épuré de 12 ou 15, en finition satinée ou avec revêtement PVD. Tous les modèles conviennent aux applications à poser par dessous, à affleurer ou à souder. Pour installations de cuisines professionnelles ou résidentielles, selon projets, il y a les évier Maronia avec égouttoir et rayon 25.



## Style et élégance dans chaque cuisine avec Linum Concept !

La série "Pure R12" se caractérise par une qualité supérieure et le souci du détail. Les cuves ont un design simple et essentiel avec rayon d'angle de 12 mm et s'intègrent parfaitement dans tout type de cuisine, résidentielle. Choisissez les modèles simples ou doubles avec vidange intégrée.

Les éviers Pure R12 ont:

- ✓ trou de vidange intégré
- ✓ pinces intégrées avec vis de fixation déjà attachées
- ✓ bandes adhésives insonores
- ✓ plaque de recouvrement intégrée

### PURE R12 - TYPES DE FINITIONS

Inox 18/10 (AISI 304) - finition brillante lisse (polie)  
ou finition lisse, avec un revêtement en PVD "Gunmetal"



acier inoxydable lisse

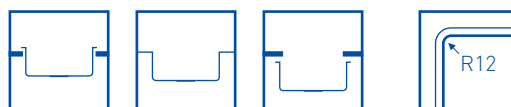


revêtement en PVD "gunmetal"





# ÉVIERS SIMPLES



## Éviers inox Pure R12 - Série RTA

La série "Pure R12" éviers en inox avec rayon 12 sont disponibles avec finition brillante ou avec revêtement en PVD "gunmetal". Ils sont entièrement soudés, avec une épaisseur tôle de 1 mm et sont équipés d'une vidange intégrée. La finition en acier inoxydable de haute qualité garantit le style et l'élégance de vos cuisines.

- ▶ inox 18/10 - AISI 304
- ▶ bande adhésive insonore
- ▶ trop-plein intégré
- ▶ à poser, à affleurer ou à poser par dessous; ou à souder dans un plan inox
- ▶ vidange toujours comprise (évacuation et déversoir) dans la couleur de l'évier

Code art.	dim. int. (Lxl)		dim. int. (Lxl)		prof.	min. cabinet size	finition
<b>180 x 400 x 170 mm</b>							
RTA-0418-841	220	440	180	400	170	300	inox brillante
RTA-0418-846	220	440	180	400	170	300	PVD "gunmetal"
<b>340 x 400 x 200 mm</b>							
RTA-0434-841	380	440	340	400	200	400	inox brillante
RTA-0434-846	380	440	340	400	200	400	PVD "gunmetal"
<b>400 x 400 x 200 mm</b>							
RTA-0440-841	440	440	400	400	200	500	inox brillante
RTA-0440-846	440	440	400	400	200	500	PVD "gunmetal"
<b>450 x 400 x 200 mm</b>							
RTA-0445-841	490	440	450	400	200	500	inox brillante
RTA-0445-846	490	440	450	400	200	500	PVD "gunmetal"
<b>500 x 400 x 200 mm</b>							
RTA-0450-841	540	440	500	400	200	600	inox brillante
<b>740 x 400 x 200 mm</b>							
RTA-0474-841	780	440	740	400	200	800	inox brillante



trou de vidange intégré



pincettes intégrées avec vis de fixation



bandes adhésives insonores



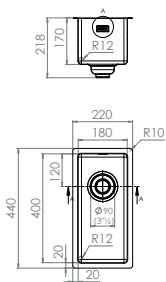
plaque de recouvrement intégrée



# ÉVIERS SIMPLES

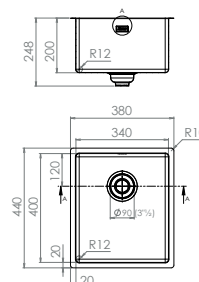


180 x 400



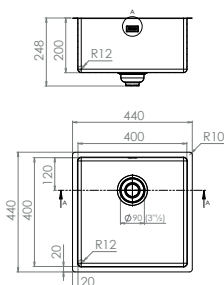
- RTA-0418-841
- RTA-0418-846

340 x 400



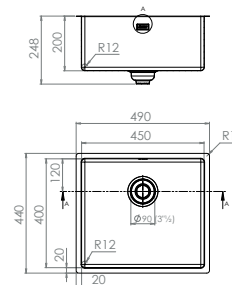
- RTA-0434-841
- RTA-0434-846

400 x 400



- RTA-0440-841
- RTA-0440-846

450 x 400



- RTA-0445-841
- RTA-0445-846

500 x 400

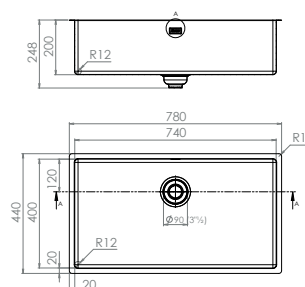
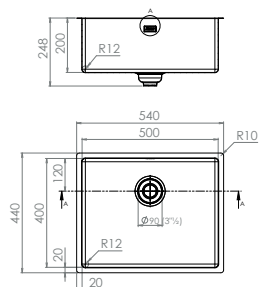


- RTA-0450-841

740 x 400



- RTA-0474-841



# ÉVIERS DOUBLES



## Éviers inox Pure R12 - Serie RTA

Si vous disposez d'un espace supplémentaire dans votre cuisine, optez pour le summum de la commodité avec des éviers doubles en acier inoxydable. Gagnez du temps en faisant plusieurs choses à la fois: faites la vaisselle dans un évier et lavez simultanément les légumes dans l'autre. Les éviers doubles en acier inoxydable de la série "Pure R12" ont les mêmes propriétés que les modèles simples, mais sont uniquement disponibles avec finition brillante.

- ▶ inox 18/10 - AISI 304 - brillante
- ▶ bande adhésive insonore
- ▶ trop-plein intégré
- ▶ à poser, à affleurer ou à poser par dessous; ou à souder dans un plan inox
- ▶ vidange toujours comprise (évacuation et déversoir)

Code art.	dim. ext. (Lxl)		dim. int. (Lxl)		min. cabinet size	dim. ext. (LxIxP)			dim. ext. (LxIxP)		
605 x 400 x 200 mm						évier gauche			évier droite		
RTA-5140-841	645	440	605	400	650	180	400	170	400	400	200
RTA-5410-841	645	440	605	400	650	400	400	200	180	400	170
705 x 400 x 200 mm						évier gauche			évier droite		
RTA-5150-841	380	440	340	400	800	180	400	170	500	400	200
RTA-5510-841	380	440	340	400	800	500	400	200	180	400	170
825 x 400 x 200 mm						évier gauche			évier droite		
RTA-5440-841	440	440	400	400	900	400	400	200	400	400	200

### Conseils de nettoyage

- ✓ enlevez la saleté et le tartre de manière régulière
- ✓ n'utilisez pas de produit de nettoyage contenant du chlore
- ✓ n'utilisez que de la laine d'acier constituée d'acier inoxydable
- ✓ évitez l'utilisation à long terme de liquides à forte teneur en sel
- ✓ nous recommandons l'utilisation du Lineoplus Restore Cleaner



RCL-5000



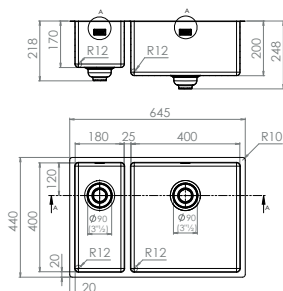
# ÉVIERS DOUBLES



180 x 400      400 x 400



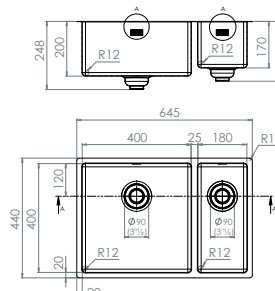
RTA-5140-841



400 x 400      180 x 400



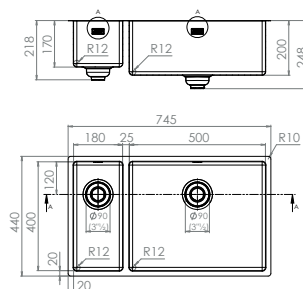
RTA-5410-841



180 x 400      500 x 400



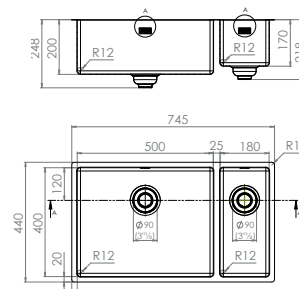
RTA-5150-841



500 x 400      180 x 400



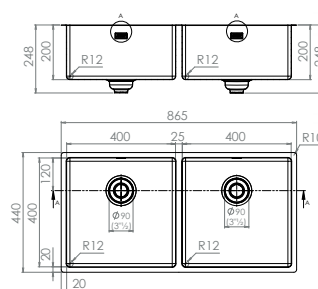
RTA-5510-841



400 x 400      400 x 400

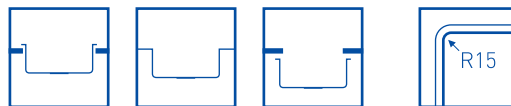


RTA-5440-841





# ÉVIERS SIMPLES



## Éviers inox Pure R15 - Série RMR

Avec la série "Pure R15", Linum Concept fait entrer l'essence de la qualité et de la durabilité dans votre cuisine. Les éviers Pure avec finition brillante lisse (polie) se distinguent par un discret rayon d'angle de 15 mm. Ils sont disponibles en 8 versions avec un épaisseur de tôle de 1 mm. Bandes adhésives insonores à commander en option pour cette série d'éviers.

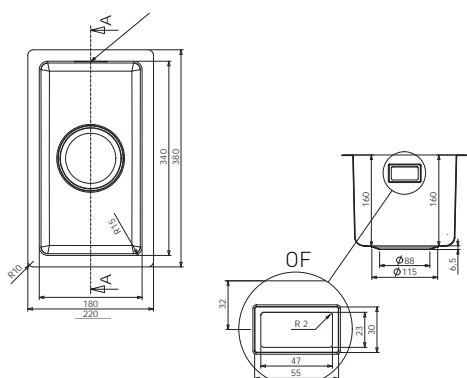
- ▶ inox 18/10 - AISI 304 - polie
- ▶ évacuation ronde Ø115/88 mm
- ▶ sans bandes adhésives insonores
- ▶ avec trop-plein intégré
- ▶ à poser, à affleurer ou à poser par dessous; ou à souder dans un plan inox
- ▶ vidange toujours comprise (évacuation et déversoir)

Code art.	ACO	dim. ext. (Lxl)		dim. int. (Lxl)		prof.	min. cabinet size
<b>éviers R15</b>							
<b>RMR-0318-841</b>	RMR-34181A	220	380	180	340	160	200
<b>RMR-0418-841</b>	RMR-40181A	220	440	180	400	140	200
<b>RMR-0427-841</b>	RMR-40271A	310	440	270	400	195	300
<b>RMR-0434-841</b>	RMR-40342A	380	440	340	400	200	400
<b>RMR-0440-841</b>	RMR-40402A	440	440	400	400	200	450
<b>RMR-0445-841</b>	RMR-40452A	490	440	450	400	200	500
<b>RMR-0450-841</b>	RMR-50402A	540	440	500	400	200	600
<b>RMR-0471-841</b>	RMR-71401A	749	439	710	400	195	800
<b>bandes adhésives insonores (UC 6 pièces)</b>							
<b>RMR-9000</b>	MCV-010	250	110				



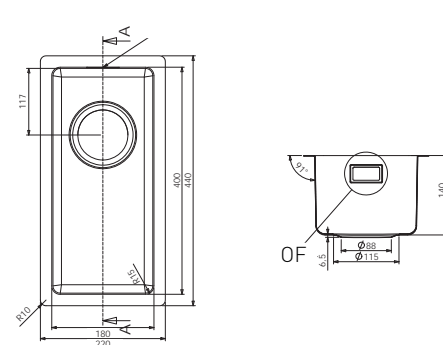
180 x 340

RMR-0318-841



180 x 400

RMR-0418-841



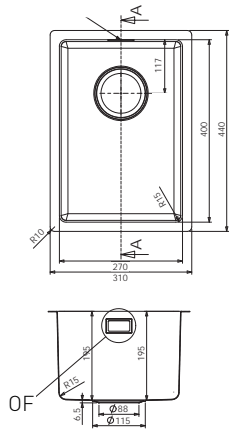
# ÉVIERS SIMPLES



270 x 400



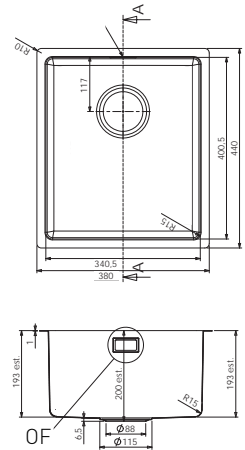
RMR-0427-841



340 x 400



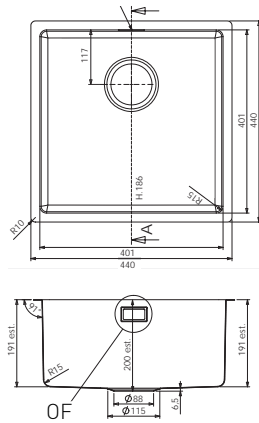
RMR-0434-841



400 x 400



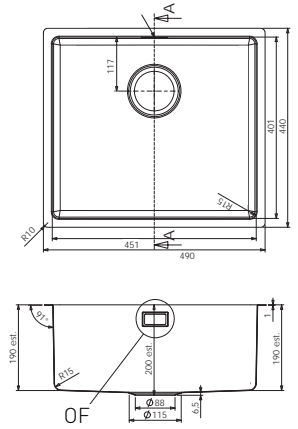
RMR-0440-841



450 x 400



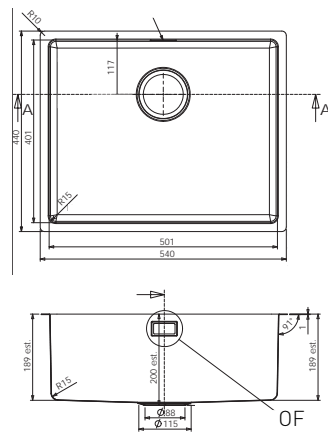
RMR-0445-841



500 x 400



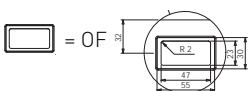
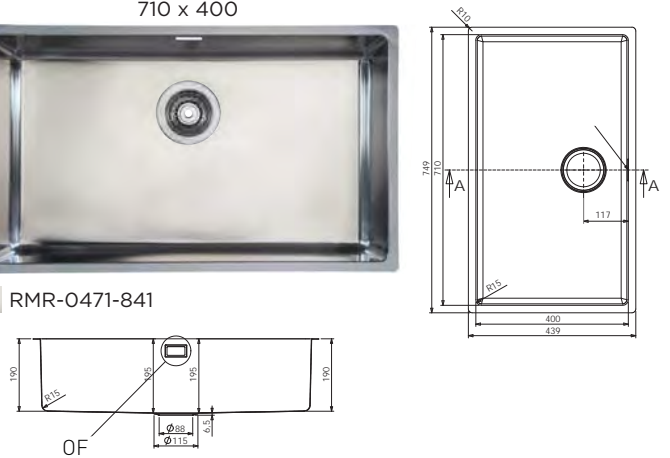
RMR-0450-841



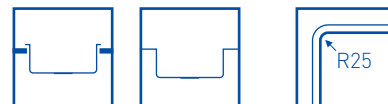
710 x 400



RMR-0471-841



# ÉVIERS



## Éviers inox Maronia - Série RDX

La série "Maronia" en inox brossé peut être facilement intégrée dans les cuisines contemporaines ou selon vos projets grâce à leurs lignes épurées. Les éviers avec égouttoir ont une évacuation carrée élégante et sont résistants aux produits d'entretien non-agressifs. Ils ont un épaisseur de tôle de 1 mm et sont résistants à la chaleur et aux chocs. Bandes adhésives insonores comprises (uniquement en dessous).

- ▶ inox 18/10 - AISI 304 - brossé
- ▶ évacuation carrée élégante
- ▶ bandes adhésives insonores au dessous
- ▶ avec trop-plein
- ▶ à affleurer ou à poser; pas à souder dans un plan inox
- ▶ siphon "gain de place" compris

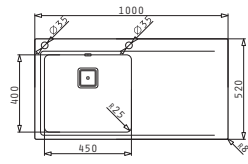
Code art.	dim. ext. (Lxl)		min. cabinet size	dim. ext. (LxIxP)			dim. ext. (LxIxP)			égouttoir
<b>1000 x 520 x 200 mm</b>				<b>évier gauche</b>			<b>évier droite</b>			
<b>RDX-0100</b>	1000	520	500	450	400	200	-	-	-	droite
<b>RDX-0101</b>	1000	520	500	-	-	-	450	400	200	gauche
<b>RDX-0110</b>	1000	520	500	340	400	200	170	400	140	droite
<b>RDX-0111</b>	1000	520	500	170	400	140	340	400	200	gauche
<b>1160 x 520 x 200 mm</b>				<b>évier gauche</b>			<b>évier droite</b>			
<b>RDX-0120</b>	1160	520	800	340	400	200	340	400	200	droite
<b>RDX-0121</b>	1160	520	800	340	400	200	340	400	200	gauche
<b>bandes adhésives insonores (UC 6 pièces)</b>										
<b>RMR-9000</b>	250	110								



# ÉVIERS

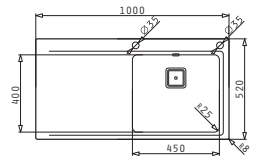


450 x 400



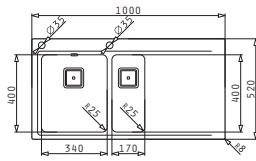
RDX-0100

450 x 400



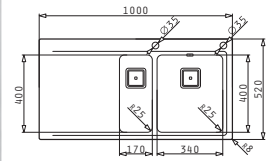
RDX-0101

340 x 400 170 x 400



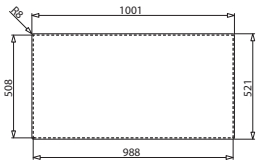
RDX-0110

170 x 400 340 x 400

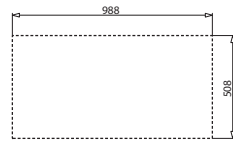


RDX-0111

à affleurer



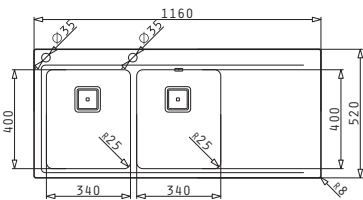
à poser



340 x 400 340 x 400



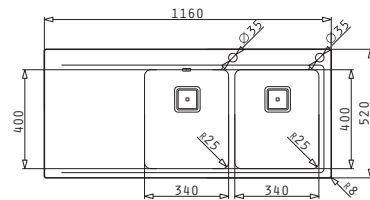
RDX-0120



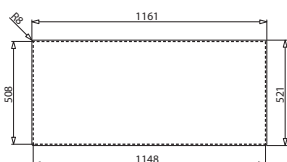
340 x 400 340 x 400



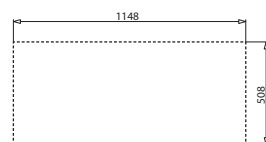
RDX-0121



à affleurer



à poser





# ACCESSOIRES ÉVIERS

## Siphon sans réservoir

- ▶ élimine les mauvaises odeurs
- ▶ avec membrane
- ▶ siphon sec
- ▶ possibilités de montage : vertical, horizontal (avec coude de 87,5°) ou sous angle selon votre choix (avec manchon)

Code art.	ACO	infos
<b>SIF-9910</b>	LAC-991	jeu 32 mm x 5/4" - 24 pcs/boîte
<b>SIF-9920</b>	LAC-992	jeu 40 mm x 6/4" - 24 pcs/boîte



## Bandes adhésives insonorisantes

- ▶ bandes découpables pratiques, à coller sur surfaces diverses
- ▶ idéal pour insonoriser des éviers et des cuves
- ▶ dimensions: 250 x 100 mm
- ▶ usage entre -30°C et +100°C
- ▶ achat par unité de conditionnement (UC) de 6 pièces

Code art.	ACO	infos
<b>RMR-9000</b>	MCV-010	pour tous les types d'éviers



## Garantie éviers

Pour tout défaut de fabrication d'un évier, Linum s'engage à assurer une garantie pendant une période de deux ans. Chaque demande de garantie doit être accompagnée de photos et de la facture. En cas de remplacement du produit ou pièce de rechange la période de garantie ne sera pas prolongée.

Lors du montage il faut tenir compte des instructions annexées. Un usage incorrect nous exempte de toute responsabilité, cela pouvant causer des dégâts ou des défauts tels que :

- l'usage d'un instrument tranchant ou raboteux peut causer des rayures ou entailles
- l'usage de produits chimiques non ménagers, de détergents chloreux ou à base d'acide chlorhydrique, peut causer des tâches mates ou des tâches de rouille
- contact avec du matériel rouillé, particules de rouille venant de la canalisation peut également causer des dégâts
- acier inoxydable est inoxydable par définition. Si, néanmoins, apparaissent des tâches de rouille, on peut parler de l'action d'un matériel rouillant entrant en contact avec l'évier
- tâches de rouille et décoloration récentes disparaîtront facilement au moyen du produit d'entretien pour acier inoxydable de Linum

# ACCESSOIRES ÉVIERS

## Vidanges 3 1/2"

- ▶ évacuation et trop-plein adaptés aux éviers Pure R15 (série RMR)
- ▶ éviers avec profondeur max. 200 mm
- ▶ ouverture de vidange 3 1/2"
- ▶ tube blanc
- ▶ SIF-0003-845: version plus longue uniquement pour évier RMR-0318

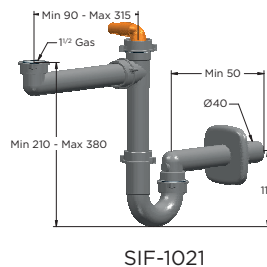
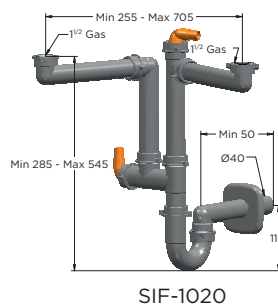
Code art.	ACO	infos
<b>SIF-0001-845</b>	ALB-001	pour éviers série RMR
<b>SIF-0003-845</b>	ALB-003	pour évier RMR-0318



## Siphons

- ▶ pour éviers Pure R12 (série RTA) & Pure R15 (série RMR)
- ▶ SIF-1020 & SIF-2020 pour 2 éviers (distance max. 705 mm)
- ▶ tube gris 1 1/2" (Ø40 mm)

Code art.	ACO	infos
<b>SIF-1020</b>	SIF-102	standard pour 2 éviers
<b>SIF-2020</b>	SIF-202	nettoyable pour 2 éviers
<b>SIF-1021</b>	-	standard pour 1 évier
<b>SIF-2021</b>	-	nettoyable pour 1 évier





**Linum**



Élégant, intemporel et pratique, voilà comment nous pouvons décrire nos mélangeurs en quelques mots. Ils sont pourvus d'un bec à rotation totale et disponible comme modèle standard, avec douchette extensible ou avec levier frontal 'en haut'. Choisissez entre col rond ou col droit avec finition en inox brossé ou avec un revêtement en PVD "gunmetal".

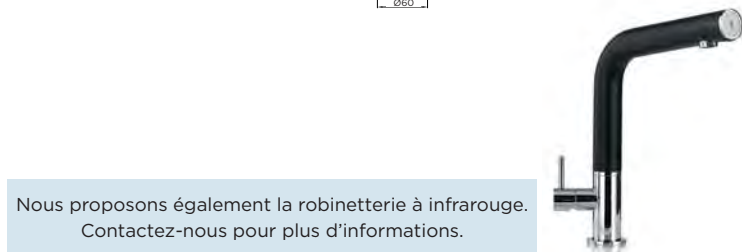
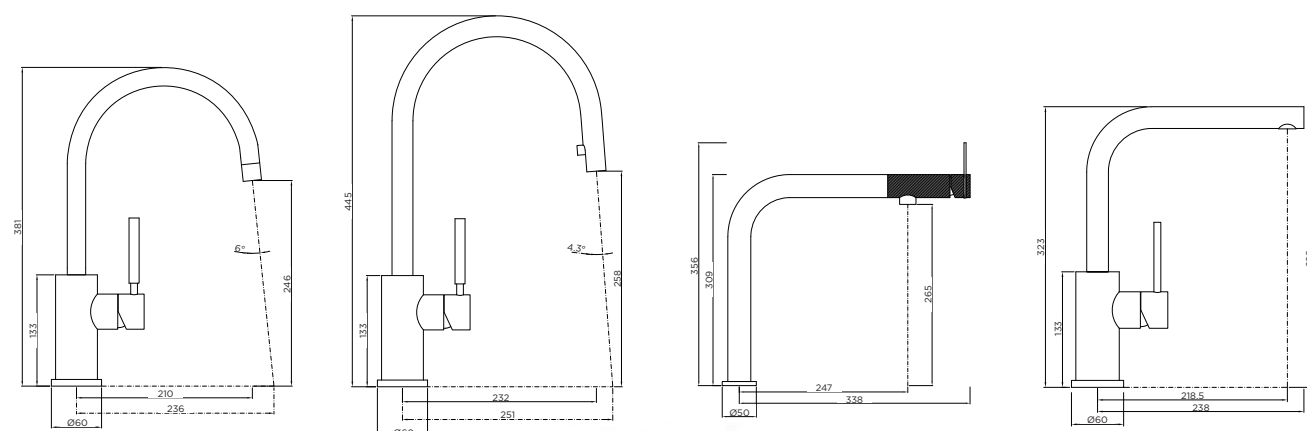


## Mélangeurs en inox Cigno, Emblemo & Imposto

Les mélangeurs “Cigno” avec design rond sont disponibles en modèle standard ou modèle avec douchette extensible. Vous préférez un design droit, voilà le “Emblemo” qui est équipé d’un levier frontal ‘en haut’ ou le “Imposto” qui est le modèle standard. Comme finition, choisissez entre inox brossé ou un revêtement PVD “gunmetal”.

- ▶ inox brossé (AISI 304)  
ou revêtement PVD gunmetal
- ▶ pression: 1 à 5 bars
- ▶ diamètre de perçage: 35 mm
- ▶ débit: 5 l/min
- ▶ raccords flexibles: 1/2"
- ▶ sans plomb, sans nickel
- ▶ température d'eau: max. 75°C

Code art.	infos	col	hauteur table	finition
<b>Cigno</b>				
<b>KRO-4101-841</b>	mélangeur standard	rond	381	inox brossé
<b>KRO-4101-846</b>	mélangeur standard	rond	381	PVD “gunmetal”
<b>KRO-4102-841</b>	avec douchette extensible	rond	445	inox brossé
<b>KRO-4102-846</b>	avec douchette extensible	rond	445	PVD “gunmetal”
<b>Emblemo</b>				
<b>KRO-4201-841</b>	avec levier frontal	droit	309/356	inox brossé
<b>Imposto</b>				
<b>KRO-4301-841</b>	mélangeur standard	droit	323	
<b>KRO-4301-846</b>	mélangeur standard	droit	323	PVD “gunmetal”



Nous proposons également la robinetterie à infrarouge. Contactez-nous pour plus d'informations.



# TIROIRS & PORTES EN INOX









Depuis 50 ans, Ronda est leader dans le domaine des composants en acier inoxydable pour l'aménagement des bars et des comptoirs dans les cuisines professionnelles et les entreprises de restauration. Dans ces secteurs, ce n'est pas seulement le design qui compte, mais aussi la qualité, la solidité et la fonctionnalité. Ronda propose des tiroirs et des portes, des poubelles, des tiroirs & trémies pour marcs à café élégants et ergonomiques qui font partie de l'intérieur du bar de tout type d'hôtel, de restaurant ou de café.



## Portes simples en inox Ronda

Les portes simples isolées en acier inoxydable AISI 304 se caractérisent par leur conception pratique et fonctionnelle. Vous avez le choix entre 3 gammes, chacune équipée d'une poignée ergonomique et d'un joint magnétique breveté. La gamme "AX1" est le modèle standard avec une poignée standard. Pour un aspect plat et de haute qualité, il existe la gamme "AX5" avec une poignée plus large. La série "NX1" se caractérise par une poignée intégrée sur toute la largeur et une largeur et une finition "Inox poli". Les portes ont des charnières à droite ou à gauche (sauf NX1).

Code art.	ACO	OEM	charnière	ouverture		dimensions					
				a(+1)B	b(+1)H	x	y	z	s	*g	*g1
<b>série AX1 : poignée standard</b>											
<b>RAX-1502</b>	R985811	AX15D	droite	602	442	629	469	50	13	539	558
<b>RAX-1501</b>	R985812	AX15S	gauche	602	442	629	469	50	13	539	558
<b>RAX-1702</b>	R985801	AX17D	droite	442	602	469	629	50	13	379	398
<b>RAX-1701</b>	R985802	AX17S	gauche	442	602	469	629	50	13	379	398
<b>série AX5 : poignée plus large</b>											
<b>RAX-5502</b>	R1207219	AX55R	droite	602	442	629	469	50	5	522	558
<b>RAX-5501</b>	R1207220	AX55L	gauche	602	442	629	469	50	5	522	558
<b>RAX-5702</b>	R1209417	AX57LD	droite	442	602	469	629	50	5	362	398
<b>RAX-5701</b>	R1209418	AX57LS	gauche	442	602	469	629	50	5	362	398
<b>série NX1 : poignée intégrée sur toute la largeur</b>											
<b>RNX-1150</b>	R970301	NX11C5	choix: D/G	365	586	388	609	46	58	319	313
<b>RNX-1350</b>	R970322	NX13C5	choix: D/G	484	442	507	465	46	58	438	432
<b>RNX-1550</b>	R970305	NX15C5	choix: D/G	484	684	507	707	46	58	438	432
<b>RNX-1650</b>	R970306	NX16C5	choix: D/G	484	760	507	783	46	58	438	432

\*g = ouverture utile à 90° / \*g1 = ouverture utile à 175° / (+1) = chasse maximum

**RNX-1150 = mesure gastronorme**



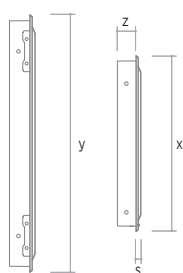
AX1



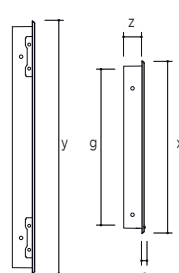
AX5



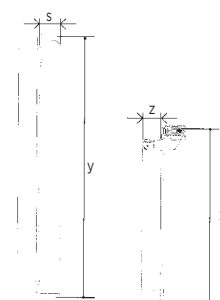
NX1



AX1



AX5



NX1



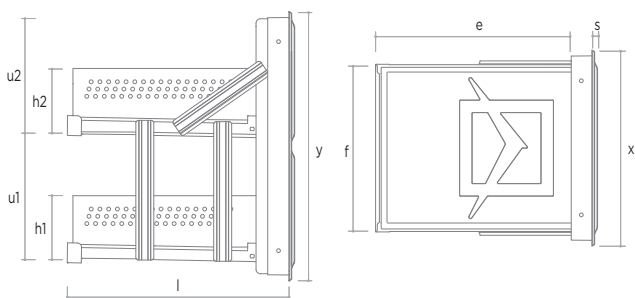
# TIROIRS & PORTES

## Tiroirs doubles en inox Ronda

Les tiroirs doubles s'adaptent parfaitement aux portes simples Ronda "AX1". Ils sont équipés de 2 tiroirs identiques avec une poignée ergonomique et garantissent une fermeture silencieuse grâce au joint magnétique. Parfait pour le stockage réfrigéré des boissons et des aliments. Facile à entretenir et à nettoyer grâce à la façade et à l'intérieur en acier inoxydable.

Code art.	ACO	OEM	ouverture					dimensions						
			a(+1)B	b(+1)H	x	y	e	f	h1	h2	l	u1	u2	s
série AM1 : poignée standard														
<b>RAM-1300</b>	R1006001	AM13	442	602	469	629	459	361	145	145	520	242	242	13

(+1) = chasse maximum





  
**RONDA**  
STYLE THAT WORKS



Dans les hôtels, cafés et restaurants, une grande quantité de déchets est produite chaque jour. Il suffit de penser aux déchets alimentaires, aux bouteilles, aux papiers, ... Les conteneurs détachés sont souvent gênants ou ne présentent pas toujours un aspect propre pour les clients. Ronda offre la solution avec des conteneurs à déchets intégrés et basculants en acier inoxydable. Il existe des modèles standard et des modèles avec protection anti-vapeur. Pour trier les déchets "sur place", il y a des modèles avec la possibilité de trier les déchets séparément.

# POUBELLES



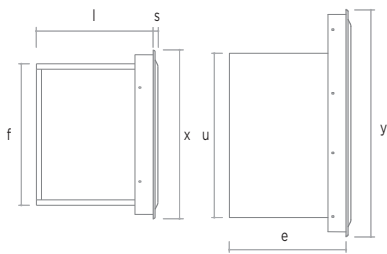
AU11 / AU12



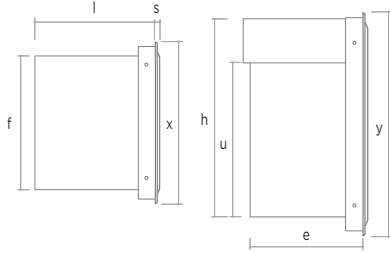
AU13 / AU14



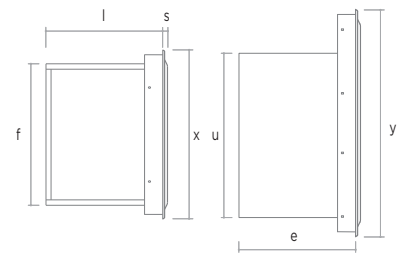
AU15 / AU16



AU11 / AU12



AU13 / AU14



AU15 / AU16



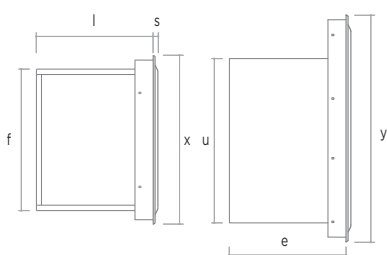
AU51 / AU52



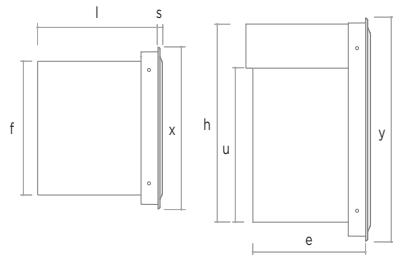
AU53 / AU54



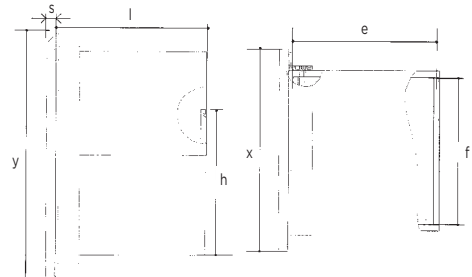
NU14 / NU15



AU51 / AU52



AU53 / AU54



NU14 / NU15





# POUBELLES

## Poubelles basculantes en inox Ronda

Les poubelles peu encombrantes en acier inoxydable AISI 304 s'intègrent subtilement dans les bars des restaurants et des hôtels et peuvent être parfaitement combinés avec les tiroirs et les portes Ronda. La gamme standard "AU1" (avec poignée standard) et la gamme design "AU5" (plate avec une poignée plus large) sont également disponibles avec protection anti-vapeur. Dans la série "AU5", il existe également la possibilité de trier les déchets séparément. Finalement, la série "NU1" se caractérise par une poignée intégrée sur toute la largeur et une finition "Inox poli". Chaque modèle est disponible en 2 hauteurs différentes.

Code art.	ACO	OEM	ouverture		volume (litres)	dimensions							
			a(+1)B	b(+1)H		x	y	e	f	h	l	u	s
série AU11 & AU12 : exécution standard													
<b>RAU-1100</b>	R988801	AU11	442	502	-	469	529	291	361	328	323	439	13
<b>RAU-1200</b>	R988802	AU12	442	602	-	469	629	291	361	454	323	539	13
série AU13 & AU14 : avec protection anti-vapeur													
<b>RAU-1300</b>	R988803	AU13	442	502	-	469	529	291	361	328	323	439	13
<b>RAU-1400</b>	R988804	AU14	442	602	-	469	629	291	361	454	323	539	13
série AU15 & AU16 : pour triage des déchets séparé													
<b>RAU-1500</b>	R1193711	AU15	354	502	26	381	529	291	273	328	323	439	13
<b>RAU-1600</b>	R1193712	AU16	354	638	39,5	381	665	291	273	496	323	576	13
série AU51 & AU52 : exécution standard													
<b>RAU-5100</b>	R1208911	AU51	442	502	-	469	529	291	361	328	323	439	13
<b>RAU-5200</b>	R1208912	AU52	442	602	-	469	629	291	361	454	323	539	13
série AU53 & AU54 : avec protection anti-vapeur													
<b>RAU-5300</b>	R1208913	AU53	442	502	-	469	529	291	361	328	323	439	13
<b>RAU-5400</b>	R1208914	AU54	442	602	-	469	629	291	361	454	323	539	13
série NU14 & NU15 : poignée intégrée sur toute la largeur													
<b>RNU-1400</b>	R985002	NU14	365	586	-	388	609	289	316	455	320	-	26
<b>RNU-1500</b>	R985003	NU15	365	760	-	388	783	289	316	655	320	-	26

(+1) = chasse maximum

Chaque type de poubelle est disponible en 2 hauteurs différents



protection anti-vapeur







Pas d'établissement de restauration sans une machine à café professionnelle. Après chaque délicieuse tasse de café, le marc de café restante doit être retirée du porte filtre. C'est là que les tiroirs à marc de café Ronda entrent en jeu. En donnant un petit coup sec sur la barre de frappe, le marc de café se retrouve dans le tiroir. Il suffit de nettoyer le porte filtre et le barista peut commencer à préparer un autre café.



# TIROIRS MARCS À CAFÉ & TIROIRS NEUTRES



RON-2720



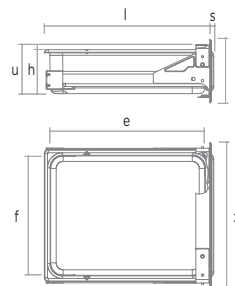
RON-2700



RON-2820



RON-2812



RON-9000

## Tiroirs marcs à café à encastrer en inox Ronda

Les tiroirs marcs à café à encastrer en acier inoxydable AISI 304 sont indispensables dans les hôtels, les bars, les restaurants. Ils sont pourvus d'une façade en inox et un tiroir intérieur pour faciliter la vidange et le nettoyage. Plusieurs variantes sont disponibles pour le marc de café (avec une barre de frappe solide et amovible) pour les documents ou pour l'argent (avec une serrure).

Code art.	ACO	OEM	ouverture				dimensions					
			a(+1)B	b(+1)H	x	y	e	f	h	l	u	s
AP272 : tiroir simple pour marcs à café avec barre de frappe amovible et couvercle pare-vapeur												
RON-2720	R1042601	AP272	354	140	377	164	401	311	111	431	121	10
AP27F : tiroir simple pour marcs à café avec barre de frappe amovible, sans couvercle pare-vapeur												
RON-2700	R902403	AP27F	348	135	377	164	401	311	111	427	121	10
R990201 : barre de frappe pour AP272 & AP27F												
RON-9000	R990201	barre de frappe										

Code art.	ACO	OEM	ouverture				dimensions					
			a(+1)B	b(+1)H	x	y	e	f	h	l	u	s
AP282 : tiroir simple pour documents avec serrure et clef												
RON-2820	R1042701	AP282	354	140	377	164	401	311	111	431	121	10
AP2812 : tiroir simple pour argent avec séparateur extractible et serrure et clef												
RON-2812	R1042801	AP2812	354	140	377	164	401	311	111	431	121	10

(+1) = chasse maximum





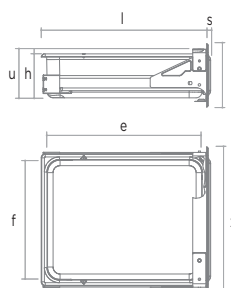
# TIROIRS MARCS À CAFÉ

## Tiroir marcs à café fixation sous-plan en inox Ronda

Le tiroir marcs à café Ronda en acier inoxydable AISI 304 peut être monté directement sous le comptoir. Il est équipé d'un tiroir intérieur, d'une barre de frappe amovible et d'une façade en inox brillant.

Code art.	ACO	OEM	ouverture		dimensions					
			x(+1)	y(+1)	e	f	h	l	u	s
<b>AP74E : tiroir marcs à café avec barre de frappe amovible, sans couvercle pare-vapeur</b>										
<b>RON-2074</b>	R1103101	AP74E	351	138	401	311	111,5	434	122	6

(+1) = chasse maximum



## Trémie pour marcs à café en inox Ronda

- ▶ acier inoxydable AISI 304 18/10
- ▶ à encastrer ou à poser
- ▶ barre de frappe amovible incluse
- ▶ dimensions extérieures : 360 x 165 x 120 mm
- ▶ dimensions intérieures : 335 x 148 x 120 mm
- ▶ contenu : 5,2 litres



Code art.	ACO	infos
<b>RON-1075</b>	9662MD	type P75MD
<b>RON-9075</b>	447	barre de frappe courte P75MD



# TIROIRS MARCS À CAFÉ

## Tiroirs marcs à café à poser en inox

Tiroirs marcs à café à poser sont la solution pour les établissements pop-up ou pour les bars et comptoirs où l'encastrement n'est pas possible. Le revêtement robuste supporte facilement les petites machines à espresso. Ces unités peuvent être placées où vous le souhaitez.

## Tiroirs marcs à café compactes Lineoplus

- ▶ matériaux : acier inox AISI 201
- ▶ tiroir facile à retirer pour vidage et nettoyage
- ▶ fentes d'aération sur le dessus pour évaporation de marcs
- ▶ avec pieds antivibratoires & barre de frappe amovible
- ▶ LCD-0003 bandes d'insonorisation et pieds en caoutchouc sous la section frontale du tiroir
- ▶ 380 x 260 x 110 mm

Code art.	ACO	infos
LCD-0001-841	LCD-001	noir
LCD-9000	-	barre de frappe pour LCD-0001
LCD-0003-020	LCD-0003	finition scotch brite
LCD-9001	-	barre de frappe pour LCD-0003



## Coffee cube Ronda

- ▶ matériaux box : acier électro-galvanisé avec revêtement noir
- ▶ équipé d'un tiroir encastré en inox AP272
- ▶ tiroir facile à retirer pour vidage ou nettoyage
- ▶ box fermés, avec protection pare-vapeurs
- ▶ avec pieds antivibratoires & barre de frappe amovible
- ▶ 410 x 440 x 200 mm

Code art.	ACO	infos
RON-1017	R1078001	type AC17
RON-9007	R990201	barre de frappe AC



## Compact coffee cube Ronda

- ▶ matériaux box : acier inoxydable AISI 304
- ▶ pourvu d'un tiroir encastré en inox AP272
- ▶ tiroir facile à retirer pour vidage ou nettoyage
- ▶ box fermés, avec protection pare-vapeurs
- ▶ avec pieds antivibratoires & barre de frappe amovible
- ▶ 360 x 435 x 140 mm

Code art.	ACO	infos
RON-1047	R1144601	type AC47
RON-9007	R990201	barre de frappe AC







En plus des tiroirs marcs à café simples, Ronda propose également des trémies pour marcs à café. Ils sont spécialement conçus pour les restaurants, les cafés-bars et les hôtels pour un usage intensif. Les baristas n'ont pas à se soucier de vider leur marc de café. Les bacs basculants sont disponibles en modèle simple de 8 litres ou en modèle double de 18 litres. Il ne reste plus qu'à espérer que la machine à café puisse également suivre la cadence !



# TRÉMIES POUR MARCS À CAFÉ

## Trémies pour marcs à café en inox Ronda

- ▶ façade et tiroir intérieur en inox AISI 304
- ▶ avec barre de frappe amovible
- ▶ modèle de 8 litres avec bac amovible
- ▶ modèle de 18 litres avec ouverture dans le bac de dessus pour l'écoulement du surplus

Code art.	ACO	OEM / type	ouverture		dimensions						
			a(+1)B	b(+1)H	x	y	h	l1	l2	u	s
<b>AG12 : trémie simple pour marcs à café (8 litres)</b>											
<b>RON-0012</b>	R1004001	AG12	354	267	377	299	-	-	233	252	10
<b>AG14 : trémie double pour marcs à café (18 litres)</b>											
<b>RON-0014</b>	R1015301	AG14	354	573	377	598	321	379	233	252	10

### barre de frappe pour AG12 & AG14

**RON-9000** R990201 barre de frappe

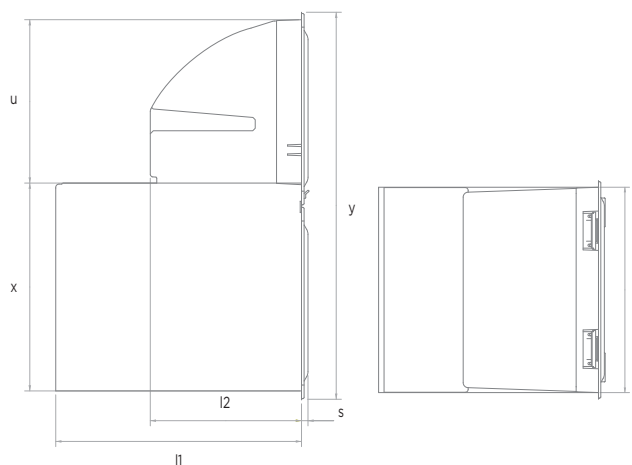
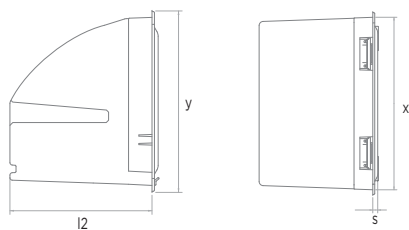
(+1) = chasse maximum



AG12



AG14





# ACCESSOIRES DE BAR

## Refroidisseurs de bouteilles à encastrer Ronda

Les tubes cylindriques Ronda en acier inoxydable AISI 304 s'intègrent parfaitement dans les meubles de bar réfrigérés. Cela permet de conserver les boissons à la température idéale. De plus, ils donnent un aspect professionnel et une utilisation rapide aux serveurs.

Code art.	ACO	OEM	ouverture		dimensions				
			a(+1)Ø	x	e	h	u	s	
<b>E1 : refroidisseur de bouteilles standard Ø95 mm</b>									
RON-9700	9700	E1	95	105	93	165	173	9	
<b>E2 : refroidisseur de bouteilles standard Ø132 mm</b>									
RON-9701	9701	E2	123	132	120	165	173	9	
<b>E11 : refroidisseur de bouteilles Ø95 mm avec joint diurétique</b>									
RON-9703	9703	E11	95	105	93	165	173	9	
<b>E3 : refroidisseur de bouteilles Ø95 mm avec fond double</b>									
RON-8091	R8091	E3	95	105	93	79	105	9	

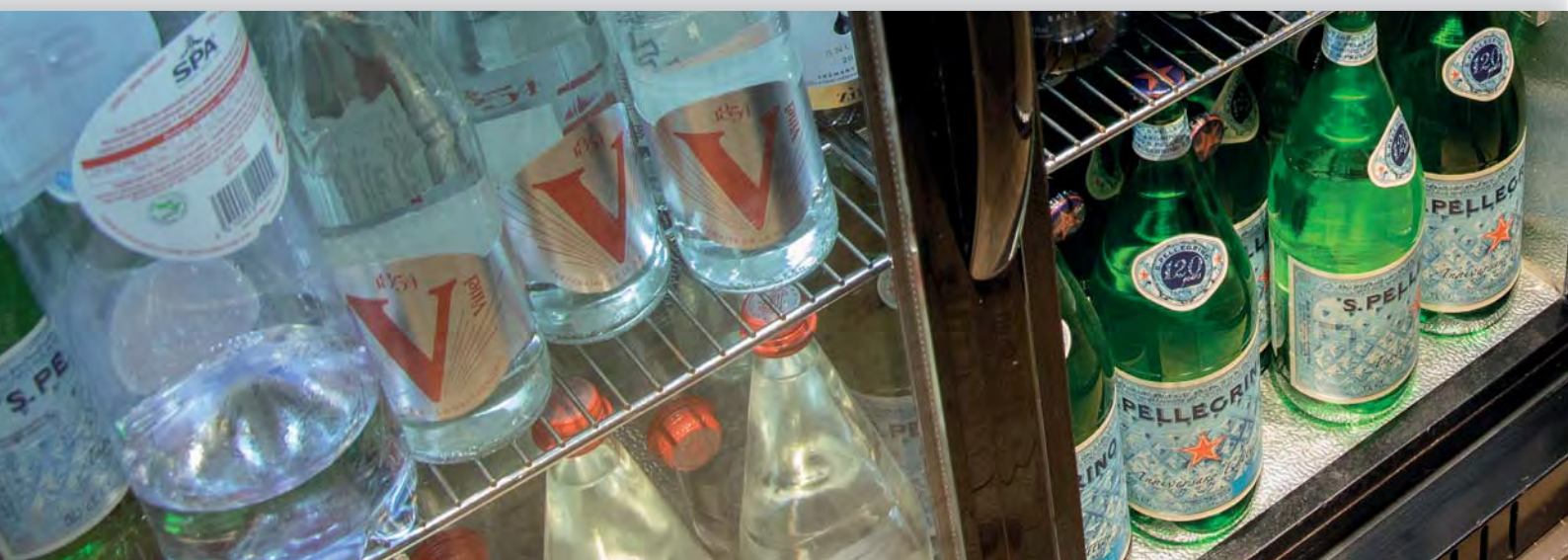
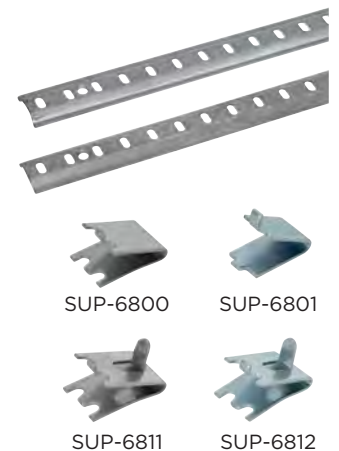
(+1) = chasse maximum



## Crémaillères et taquets pour meubles de bar Linum

Les crémaillères et les taquets Linum sont parfaits pour la conception de meubles de bar (réfrigérés). Ils sont disponibles en aluminium ou en acier inoxydable AISI 304.

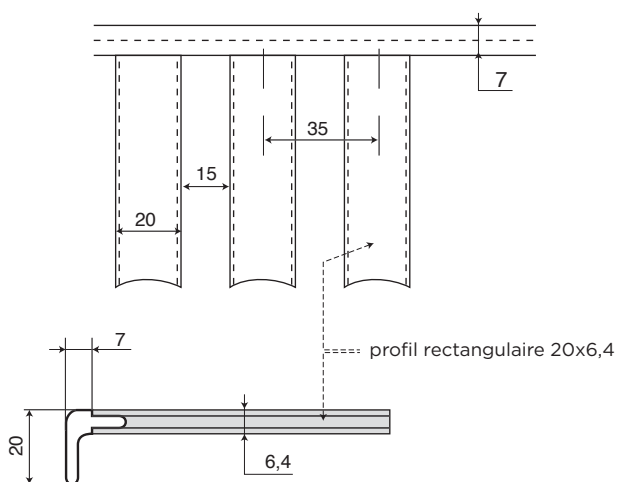
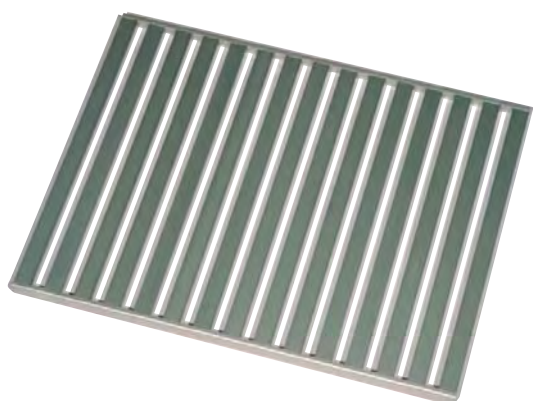
Code art.	ACO	infos	dimensions
<b>crémaillères</b>			
SUP-6001	T22-0072	aluminium	1829 x 21 x 3
SUP-6011	T22-1072	inox 18/10 AISI 304	1829 x 21 x 3
<b>taquets</b>			
SUP-6800	T30-5030	plat - inox 18/10 AISI 304	22
SUP-6801	T30-5031	plat - acier zingué	16
SUP-6811	T30-5130	avec arrêt - inox 18/10 AISI 304	22
SUP-6812	T30-5131	avec arrêt - acier zingué	22



# ACCESSOIRES DE BAR

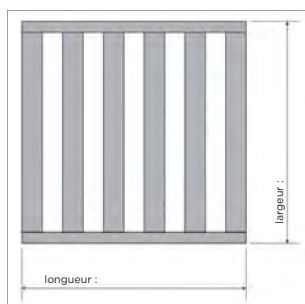
## Clayettes en aluminium sur mesure Linum - LN155 (à partir de 1 pièce)

Vous recherchez des clayettes en aluminium pour la réfrigération sous le comptoir ou diverses autres applications de stockage ? À partir d'une pièce, nous pouvons vous livrer une clayette parfaitement finie en aluminium anodisé ALMG 3 résistant au froid. Ceci sans crochet et avec une distance de 15 mm entre les bandes d'aluminium. La hauteur des profils latéraux est de 20 mm et différentes dimensions sont possibles jusqu'à 1200 x 600 mm maximum. Contactez-nous pour plus d'informations.



**Vous êtes intéressé par une clayette en aluminium sur mesure ?  
C'est possible à partir de 1 pièce.**

Fournissez-nous les informations suivantes et nous pourrons chiffrer rapidement :



**Dimensions externes clayette:**

Longueur : mm

Largeur : mm

(max. 1200 x 600 mm)

**Nombre de pièces : ...**

Note: les produits fabriqués sur mesure ne seront ni repris, ni échangés.



# DISTRIBUTEURS





★ BEVERA

WATER  
SODA  
ORANGE JUICE  
LEMONADE







Dans les environnements en libre-service tels que les restaurants d'entreprise, les hôtels ou les événements, ... le consommateur veut obtenir rapidement et facilement le produit qu'il désire. Cela commence souvent par la prise d'une assiette (chaude) dans un élévateur d'assiettes ou un gobelet avec les accessoires nécessaires tels que les couvercles, les pailles et les serviettes des distributeurs de gobelets et de buffets. Mais aussi pour les produits secs tels que les céréales pour petit-déjeuner, les bonbons, le café, ... Il existe des "distributeurs d'aliments secs" spécifiques.



## Élévateurs pour assiettes rondes Mobile Containing

Les élévateurs à encastrer offrent la solution idéale pour un stockage compact et un retrait rapide des assiettes. Ils sont parfaits pour être intégrés dans des buffets ou des comptoirs (chauds ou froids) et permettent ainsi de gagner de la place dans les armoires. La “série DFR” a une capacité d’environ 60 assiettes normales. La “série TH” est équipé de 3 glissières ajustables qui dépassent d’environ 50 mm au-dessus de la bride et est idéal pour une utilisation avec des assiettes de différentes tailles. Il a une capacité d’environ 55 assiettes.

- ▶ acier inoxydable AISI 304
- ▶ à encastrer en buffet, comptoir
- ▶ réglable avec un système à ressorts multiples
- ▶ couvercles synthétiques disponibles en option

### modèles chauffés (norme CE)

- ▶ avec revêtement en inox AISI 430 (DFR = simple; TH = double), non-isolé
- ▶ thermostat réglable: 30°C - 120°C
- ▶ 230 V - 400 W - 50 Hz - monophasé
- ▶ panneau de commande séparé (avec câble de 1500 mm)

Code art.	ACO	type	pour assiettes Ø	flange Ø	hauteur d'encastr.	Ø d'encastr.
<b>DFR : élévateurs avec bride plate et 4 glissières fixes - non-chauffé</b>						
STP-1106	00.1143	DFR 280 non-chauffé	240-278	370	740	358
STP-1107	00.1153	DFR 310 non-chauffé	270-308	400	740	358
<b>DFR : élévateurs avec bride plate et 4 glissières fixes - chauffé*</b>						
STP-1116	02.1533	DFR 280 chauffé	240-278	370	760	358
STP-1117	02.1543	DFR 310 chauffé	270-308	400	760	358
<b>TH : élévateurs avec bride plate et 3 glissières ajustables - chauffé*</b>						
STP-2113	02.1420	TH 280 chauffé	180-260	359	670	342
STP-2115	02.1430	TH 310 chauffé	210-290	382	670	370
<b>couvercles synthétiques semi-transparents</b>						
STP-9000	91.5031	pour DFR 280 / TH 280	366	-	-	-
STP-9001	91.5041	pour DFR 310 / TH 310	396	-	-	-

\*: les élévateurs chauffés doivent être montés conformément aux normes et législations en vigueur.

Linum ne peut être considérée comme responsable des coûts de réparation engendrés par un mauvais montage.



DFR non-chauffé



DFR chauffé



TH chauffé

# ÉLÉVATEURS À ENCASTRER

## Élévateurs pour paniers ou plateaux Mobile Containing

Outre les élévateurs à encastrer pour assiettes, il existe également des modèles pour des paniers ou des plateaux. Ceux-ci sont particulièrement présents dans les restaurants de type fast-food ou self-service où leur excellente technologie de ressort est conçue pour un usage intensif. Ils sont équipés d'une bride plate et conviennent donc aux applications "drop-in". Le "FOR-C/B" convient pour 6 paniers de 110 mm de haut ou 10 paniers de 75 mm de haut. Le "FOR-C/E" est adapté aux plateaux GN1/1 et a une capacité de 120 pièces maximum.

- ▶ acier inoxydable AISI 304
- ▶ à encastrer en buffet, comptoir
- ▶ convient pour paniers ou plateaux
- ▶ réglable avec un système à ressorts multiples
- ▶ charge maximale: 200 kg

Code art.	ACO	type	pour paniers/plateaux	hauteur d'encastr.	dimensions d'encastrement
<b>FOR-C/B : élévateur avec bride plate pour paniers</b>					
<b>STP-2200</b>	05.1920	FOR-C/B	paniers 500 x 500	730	515 x 565
<b>FOR-C/E : élévateur avec bride plate pour plateaux</b>					
<b>STP-2300</b>	05.1950	FOR-C/E	plateaux 530 x 325 (GN1/1)	730	340 x 595

Linum ne peut être considérée comme responsable des coûts de réparation engendrés par un mauvais montage.  
Fiche technique sur simple demande.



FOR-C/B



FOR-C/E



# ÉLÉVATEURS À ENCASTRER

## Élévateurs sur mesure Mobile Containing

Outre les modèles standard, il est également possible d'obtenir des élévateurs sur mesure. La conception et le développement de ces équipements se font en interne, parfois en collaboration avec une agence de design. Des exemples d'équipements sur mesure sont les élévateurs à encastrer pour assiettes de grand diamètre, chariots de débarassage, chariots de bain-marie, autres finitions, ...



Élévateurs à encastrer pour assiettes, paniers, plateaux, ... sont disponibles sur demande







Les distributeurs de gobelets à encastrer San Jamar combinent design et fonctionnalités brevetées pour une distribution parfaite de 'gobelet-par-gobelet'. Ils permettent également de ranger les gobelets de manière ordonnée et peu encombrante. Vous pouvez les trouver dans les restaurants selfservice, les cinémas, les stations-service, les coffee shops, ... Les distributeurs de gobelets (à eau) en surépaisseur de San Jamar sont présents dans le monde entier dans les écoles et les bureaux, à côté de la machine à café ou de la fontaine à eau.

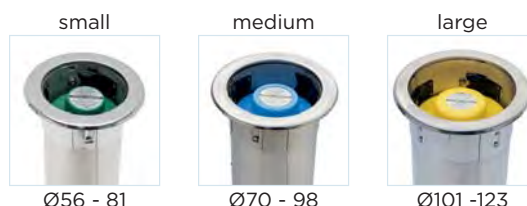


## Distributeurs à encastrer San Jamar pour gobelets - inox

Distributeurs de gobelets durables en acier inoxydable avec ressort pour distribution par le dessus. Ils disposent d'un système breveté à diamètre réglable. Un système de distribution 'gobelet-par-gobelet' parfaite est garanti, ce qui réduit les pertes. Découvrez la polyvalence des possibilités de montage pour différents diamètres de gobelets : verticales ou inclinées à 45°, horizontales ou au choix.

- ▶ acier inoxydable AISI 304
- ▶ système breveté avec diamètre réglable
- ▶ montage et nettoyage facile
- ▶ remplissage et distribution par le dessus
- ▶ approuvé NSF

Code art.	OEM	type	Ø gobelet	volume gobelet	longueur tube	Ø anneau extérieur
<b>small</b>						
<b>CDP-1000</b>	C3200CV	vertical ou incliné à 45°	56 - 81	180 - 300 ml	597	135
<b>CDP-1020</b>	C3200CH	horizontal	56 - 81	180 - 300 ml	597	135
<b>CDP-1010</b>	C3200CH18	horizontal - court	56 - 81	180 - 300 ml	457	135
<b>medium</b>						
<b>CDP-1001</b>	C3400CV	vertical ou incliné à 45°	70 - 98	350 - 710 ml	597	150
<b>CDP-1021</b>	C3400CH	horizontal	70 - 98	350 - 710 ml	597	150
<b>CDP-1011</b>	C3400CH18	horizontal - court	70 - 98	350 - 710 ml	457	150
<b>large</b>						
<b>CDP-1002</b>	C3500CV	vertical ou incliné à 45°	101 - 123	950 - 1360 ml	597	170
<b>CDP-1022</b>	C3500CH	horizontal	101 - 123	950 - 1360 ml	597	170



Linum garantit ses distributeurs de gobelets uniquement si le bon usage est respecté. Un test en amont doit être effectué. L'installation et le type de gobelets doivent être conformes. Linum ne peut être considérée comme responsable des coûts de réparation engendrés par un mauvais montage. Lisez attentivement les instructions.



## Distributeurs à encastrer San Jamar pour gobelets - matière synthétique - EZ-Fit®

Distributeurs de gobelets EZ-Fit® ergonomiques avec ressort pour distribution par le dessus. Ce type de distributeur est doté de joints innovants qui assurent une distribution 'gobelet-par-gobelet' parfaite. Ces anneaux permettent également d'éviter la contamination croisée. Choisissez parmi les modèles pour un montage vertical ou sous le comptoir.

- ▶ matière synthétique (high impact)
- ▶ avec 4 joints pour distribution 'gobelet-par-gobelet'
- ▶ montage et nettoyage facile
- ▶ remplissage et distribution par le dessus
- ▶ approuvé NSF
- ▶ sur demande: CDP-2001 & CDP-2002 en long. de tube 457 mm

Code art.	OEM	Ø gobelet	volume gobelet	longueur tube	Ø de perçage dans le table	Ø anneau extérieur	
<b>small</b>							
CDP-2000	C2010C	38 - 59	15 - 70 ml	406	83	109	
<b>medium</b>							
CDP-2001*	C2210C	73 - 94	177 - 710 ml	597	124	154	
CDP-2101	C2210SM	73 - 94	177 - 710 ml	457	montage sous comptoir	154	
<b>large</b>							
CDP-2002*	C2410C	73 - 121	236 - 1360 ml	597	145	174	
CDP-2002-020	C2410CBK	même modèle que le CDP-2002 mais avec joint noir					
CDP-2102	C2410SM	73 - 121	236 - 1360 ml	597	montage sous comptoir	174	

## Joints San Jamar - EZ-Fit®

Code art.	OEM	infos
<b>joints 'aspect inox'</b>		
CDP-9201-841	C22XC	joint aspect inox pour CDP-2001 (1 paire)
CDP-9202-841	C24XC	joint aspect inox pour CDP-2002 (1 paire)
<b>jeux de joints (blanc ou noir)</b>		
CDP-9220-010	XC2022	jeu de joints pour CDP-2000 (4 pièces - S, M, L & XL)
CDP-9221-010	XC2226	jeu de joints pour CDP-2001 (4 pièces - S, M, L & XL)
CDP-9222-010	XC2426	jeu de joints pour CDP-2002 (4 pièces - S, M, L & XL)

jeux de joints également disponibles en noir; code de finition "-020"







## Distributeurs à encastrer San Jamar pour gobelets - matière synthétique - Sentry®

Le distributeur à gobelets Sentry® ajustable combine une distribution "one-size-fits all" révolutionnaire avec quelques fonctions d'hygiène intelligentes. Le joint garantit une distribution 'gobelet-par-gobelet'. Les clips de réglage internes empêchent la saleté et d'abîmer les gobelets pendant le remplissage ou la distribution. De plus, le tube bleu transparent permet une vérification facile de l'hygiène et du niveau.

- ▶ matière synthétique (high impact)
- ▶ s'adapte à différents types et diamètres de gobelets
- ▶ montage et nettoyage facile
- ▶ remplissage et distribution par le dessus
- ▶ approuvé NSF
- ▶ sur demande: longueur tube 457 mm

Code art.	OEM	Ø ouverture	volume gobelet	longueur tube	Ø de perçage dans le table	Ø anneau extérieur
CDP-3000	C5250C	62 - 92	101 - 710 ml	603	124	158

## Joint San Jamar - Sentry®

Code art.	OEM	infos
CDP-9300-841	C52XC	joint aspect inox pour CDP-3000 (1 paire)



Linum garantit ses distributeurs de gobelets uniquement si le bon usage est respecté. Un test en amont doit être effectué. L'installation et le type de gobelets doivent être conformes. Linum ne peut être considérée comme responsable des coûts de réparation engendrés par un mauvais montage. Lisez attentivement les instructions.



## Distributeurs à encastrer Linum pour gobelets - matière synthétique

Ces distributeurs élégants noirs conviennent aux gobelets en papier, matière synthétique et en styromousse. La matière synthétique ABS garantit des années d'utilisation. Les joints en silicone facilement interchangeables empêchent l'humidité de pénétrer et garantissent une utilisation hygiénique. Réglage vertical/horizontal possible et 4 joints incluses (S: 57 - 89 mm; M: 76 - 92 mm; M/L: 89 - 108 mm; L: 104 - 121 mm).

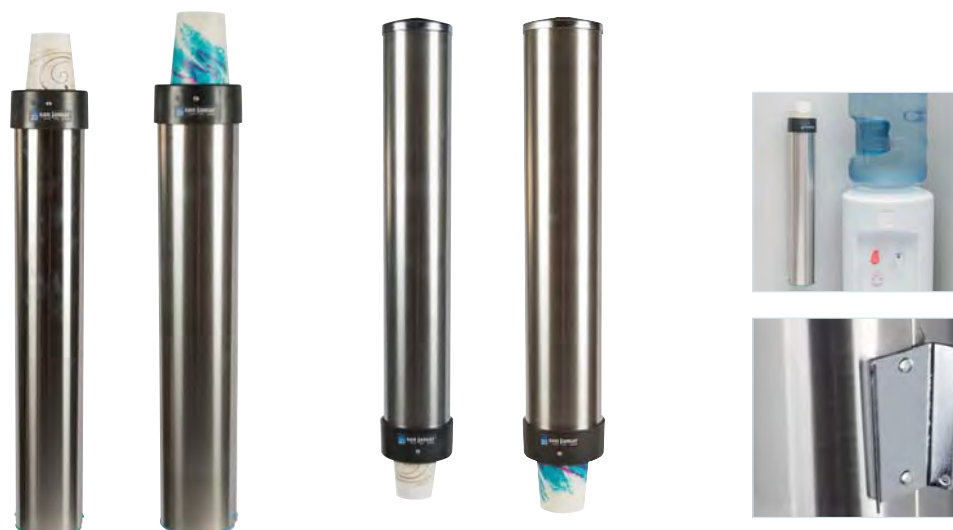
- ▶ matière synthétique ABS (high impact)
- ▶ avec 4 joints pour distribution 'gobelet-par-gobelet'
- ▶ montage et nettoyage facile
- ▶ remplissage et distribution par le dessus
- ▶ approuvé NSF
- ▶ standaard geïnstalleerde dichtingsring = M: 76 - 92 mm

Code art.	Ø gobelet	volume gobelet	longueur tube	Ø de perçage dans le table	Ø anneau extérieur
LDV-0800-020	57 - 121	-	584	139	168
LDV-0818-020	57 - 121	-	457	139	168

Les distributeurs à encastrer Linum pour couvercles sont également disponibles sur demande



# DISTRIBUTEURS DE GOBELETS - EN SURÉPAISSEUR



## Distributeurs en surépaisseur San Jamar - inox - 'Lift' ou 'Pull'

Distributeurs de gobelets en acier inoxydable de haute qualité pour un montage mural ou sur le distributeur d'eau. "Lift" est équipé d'un ressort pour une distribution 'gobelet-par-gobelet' facile par le dessus. 'Pull' permet de remplir le gobelet par le haut, tandis que la gravité distribue les gobelets par le bas. Les deux disposent d'un système breveté avec un diamètre réglable.

- ▶ acier inoxydable AISI 304
- ▶ système breveté avec diamètre réglable
- ▶ montage et nettoyage facile
- ▶ crochet mural inclus (fixation murale)
- ▶ 'Lift': remplissage et distribution par le dessus
- ▶ 'Pull': remplissage par le dessus, distribution par le dessous

Code art.	OEM	type	Ø gobelet	volume gobelet	longueur tube
<b>'Lift' - small</b>					
<b>CDP-1100</b>	C3200EV	vertical ou incliné à 45°	56 - 81	180 - 300 ml	597
<b>CDP-1120</b>	C3200EH	horizontal	56 - 81	180 - 300 ml	597
<b>'Lift' - medium</b>					
<b>CDP-1101</b>	C3400EV	vertical ou incliné à 45°	70 - 98	350 - 710 ml	597
<b>CDP-1121</b>	C3400EH	horizontal	70 - 98	350 - 710 ml	597
<b>'Pull' - small</b>					
<b>CDP-1200</b>	C3200P	inox - AISI 304	56 - 81	180 - 300 ml	597
<b>'Pull' - medium</b>					
<b>CDP-1201</b>	C3400P	inox - AISI 304	70 - 98	350 - 710 ml	597

Linum garantit ses distributeurs de gobelets uniquement si le bon usage est respecté. Un test en amont doit être effectué. L'installation et le type de gobelets doivent être conformes. Linum ne peut être considérée comme responsable des coûts de réparation engendrés par un mauvais montage. Lisez attentivement les instructions.



# DISTRIBUTEURS DE GOBELETS - EN SURÉPAISSEUR



## Distributeurs de gobelets à eau San Jamar - inox/matière synthétique - 'Pull'

Distributeurs de gobelets à eau pour fixation murale, spécialement conçus pour gobelets coniques ou plats. Choisissez entre matière synthétique transparent (contrôle de niveau de gobelets facile) ou finition acier inoxydable avec couvercle basculant amovible. Pour les grandes gobelets, il existe également une version en acier inoxydable avec un couvercle fixe amovible. Le support de montage fourni peut également être installé sur des refroidisseurs d'eau.

- ▶ acier inoxydable AISI 304 ou matière synthétique transparente (high impact)
- ▶ membrane variable en fonction du type de gobelet
- ▶ montage et nettoyage facile
- ▶ remplissage par le dessus, distribution par le dessous

Code art.	OEM	finition	Ø gobelet	vol. gobelet conique	vol. gobelet plat	longueur tube
<b>avec couvercle basculant amovible</b>						
<b>CDP-4100-841</b>	C4150SS	inox - AISI 304	57 - 73	90 - 130 ml	90 - 150 ml	406
<b>CDP-4100-060</b>	C4160TBL	transparent bleu	57 - 73	90 - 130 ml	90 - 150 ml	406
<b>CDP-4100-010</b>	C4160WH	blanc	57 - 73	90 - 130 ml	90 - 150 ml	406
<b>avec couvercle fixe amovible</b>						
<b>CDP-4300-841</b>	C3250SS	inox - AISI 304	70 - 85	130 - 210 ml	180 - 350 ml	406

Linum garantit ses distributeurs de gobelets à eau uniquement si le bon usage est respecté. Un test en amont doit être effectué. L'installation et le type de gobelets à eau doivent être conformes. Linum ne peut être considérée comme responsable des coûts de réparation engendrés par un mauvais montage. Lisez attentivement les instructions.



Dans les environnements de restauration très fréquentés, les clients veulent obtenir rapidement et facilement les accessoires du produit qu'ils ont choisi. San Jamar est spécialisé dans les systèmes de distribution pratiques pour la fourniture de couvercles, pailles, serviettes, sucre, agitateurs, etc.

# DISTRIBUTEURS D'ACCESSOIRES

## Distributeurs de couvercle San Jamar

- ▶ mat. synthétique noir
- ▶ 2 ou 3 compartiments
- ▶ 1 compartiment pour pailles
- ▶ 140 x 330 mm

Code art.	OEM	infos
LDP-2202-020	L2202	hauteur 476 mm
LDP-2203-020	L2203	hauteur 622 mm



## Distributeur de couvercles & pailles San Jamar

- ▶ acier inoxydable AISI 304
- ▶ pieds antidérapants
- ▶ 3 compartiments
- ▶ 1 compartiment PVC amovible pour pailles ou agitateurs
- ▶ 435 x 130 x 165 mm

Code art.	OEM	infos
LDP-1014	L1014	montage mural possible



## Distributeurs de couvercles San Jamar

- ▶ acier inoxydable AISI 304
- ▶ 3 diamètres de gobelets
- ▶ longueur tube: 597 mm
- ▶ montage mural compris

Code art.	OEM	max. Ø couvercle	volume gobelet
LDP-3200	L3200	89 mm	180 - 300 ml
LDP-3400	L3400	101 mm	350 - 710 ml
LDP-3500	L3500	127 mm	950 - 1360 ml



## Distributeur pour pailles à encastrer San Jamar

- ▶ acier inoxydable AISI 304
- ▶ Ø 136 mm
- ▶ longueur tube: 152 mm

Code art.	OEM	infos
LDP-0320	L320C	Ø d'encast. table: 106 mm





# DISTRIBUTEURS D'ACCESSOIRES

## Distributeur modulaire FIFO San Jamar

- ▶ matière synthétique noir avec ouverture aspect inox
- ▶ le couvercle supérieur peut être facilement ouvert pour le remplissage (haute capacité)
- ▶ large ouverture pour distribution First-In, First Out
- ▶ pour toutes accessoires de café
- ▶ le séparateur peut également être retiré pour offrir, par exemple, des couverts en plastique
- ▶ avec pieds antidérapants



Code art.	type	dimensions
SJM-1005-020	distributeur modulaire FIFO avec 1 séparateur	227 x 306 x 421

## Inserts à encastrer San Jamar

- ▶ matière synthétique noir
- ▶ affichage clair
- ▶ pour toutes accessoires de café
- ▶ équipé de 3 séparateurs amovibles
- ▶ dimensions à encastrer: 140 x 390 mm



SJM-1011

SJM-1012

Code art.	type	dimensions
SJM-1011-020	peu profond, avec 3 séparateurs	148 x 432 x 69
SJM-1012-020	profond, avec 3 séparateurs	148 x 432 x 158



## Distributeurs de serviettes à encastrer San Jamar

- ▶ tube en acier inoxydable AISI 304
- ▶ façade en acier inoxydable
- ▶ max. +/- 700 serviettes
- ▶ longueur tube: 498 mm
- ▶ 140 x 178 mm
- ▶ horizontal ou vertical

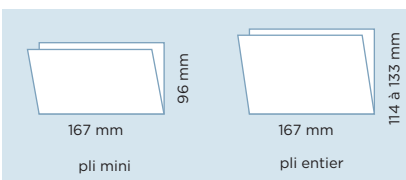


H2000SS



H2001SS

Code art.	OEM	infos
SDP-2000-841	H2000SS	pli mini
SDP-2001-841	H2001SS	pli entier



Linum garantit ses distributeurs de serviettes uniquement si le bon usage est respecté. Un test en amont doit être effectué. L'installation et le type de serviettes doivent être conformes. Linum ne peut être considérée comme responsable des coûts de réparation engendrés par un mauvais montage.

**Besoin de distributeurs autonomes pour buffets?  
Demandez votre exemplaire du catalogue Gastro.**





## lineoplus

Les distributeurs d'aliments secs élégants Lineoplus équiperont parfaitement les glaciers, les salons de thé, les magasins de petit-déjeuner, les chaînes de restauration rapide, les cuisines et les bars, ... Ils constituent le meilleur moyen de stocker, de présenter et de servir des aliments secs. De plus, ils disposent d'une technologie brevetée qui n'endommage pas le produit alimentaire.



# DISTRIBUTEURS D'ALIMENTS SECS

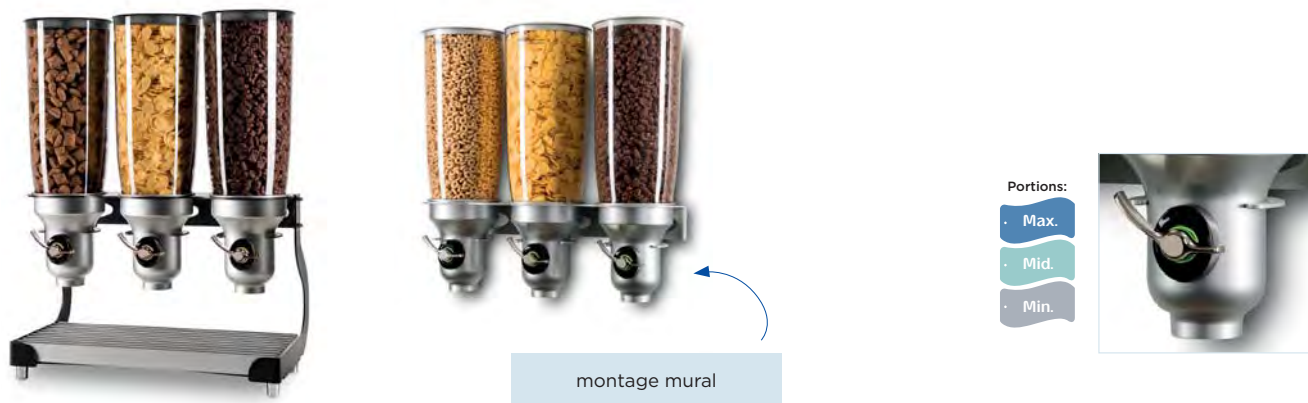


## Distributeurs de céréales pour le petit déjeuner

Ces distributeurs de céréales élégants pour le petit-déjeuner peuvent être trouvés sur le buffet ou autour du buffet. Ils disposent d'une gestion de portions intégrées et utilisent le principe "tournez et servez". Ils conviennent pour toutes les céréales, mais aussi pour granola, noix, riz, musli, ...

- ▶ matière SAN (sans BPA)
- ▶ équipé standard avec 3 conteneurs (5 conteneurs, livrable sur demande)
- ▶ autonome ou pour montage mural

Code art.	infos	volume	dimensions	pois
LFD-1301-020	autonome, support métallique	3x 3,5 litres	470 x 150 x 450	5,5 kg
LFD-1302-842	autonome, metalen staander & aluminium legvlak	3x 5 litres	480 x 280 x 650	6,8 kg
LFD-1303-842	montage mural, support de fixation métallique	3x 5 litres	465 x 155 x 500	4,6 kg



Portions:

- Max.
- Mid.
- Min.

## Distributeurs Free Flow

Ces distributeurs d'aliments secs sont équipés d'un portionnement ajustable par 3 anneaux (minimum, moyen & maximum). Standard avec anneau vert (maximum), autres anneaux (minimum & moyen) compris séparément. Convient pour toutes les céréales, mais aussi pour granola, noix, riz, musli, ...

- ▶ matière SAN (sans BPA)
- ▶ équipé standard avec 3 conteneurs (2 ou 5 conteneurs, livrable sur demande)
- ▶ autonome ou pour montage mural
- ▶ Maintien la forme des céréales complètement intacte (système breveté "free-flow")

Code art.	infos	volume	dimensions	pois
LFD-2301-842	autonome, support métallique & tablette aluminium	3x 5 litres	480 x 280 x 650	6,8 kg
LFD-2302-842	montage mural, support de fixation métallique	3x 5 litres	465 x 155 x 500	4,6 kg



# DISTRIBUTEURS D'ALIMENTS SECS



montage mural

## Distributeurs de poudre et de bonbons

Ces distributeurs conviviales “une portion par clic” offrent la meilleure solution pour le portionnement des poudres et des bonbons. Vous pouvez les trouver dans les salles de fitness, les cafés, les glaciers, les restaurants, les confiseries, ... Gestion de portions précise (10, 15, 20, 30 ou 35 cl) en utilisant les différents godets.

- ▶ PMMA
- ▶ équipé de 1 conteneur
- ▶ autonome ou pour montage mural
- ▶ évite que les poudres soient coupées ou écrasées (technologie brevetée)

Code art.	infos	volume	dimensions	poids
LFD-3101-020	montage mural (poudre), support de fixation métallique	1,5 litres	150 x 150 x 250	1 kg
LFD-3102-020	montage mural (bonbons), support de fixation métallique	1,5 litres	150 x 150 x 240	1 kg
LFD-3103-020	autonome (bonbons), support métallique	1,5 litres	160 x 200 x 350	3 kg
LFD-3104-020	autonome (poudre), support métallique	1,5 litres	160 x 200 x 350	3 kg



montage mural

## Distributeurs de café

Ces distributeurs simples ont été spécialement conçus pour distribuer du café (instantané), du sucre, des édulcorants, du cacao en poudre et même des épices comme la cannelle. L'aide parfaite dans les coins café, les cafétérias, ... Gestion de portions précise: cuillère à soupe demi ou pleine

- ▶ matière SAN (sans BPA)
- ▶ équipé standard avec 1 ou 2 conteneurs (3 conteneurs, livrable sur demande)
- ▶ autonome ou pour montage mural
- ▶ une portion par clic

Code art.	infos	volume	dimensions	poids
LFD-4102-020	autonome, support métallique	1,5 litres	140 x 180 x 450	1,6 kg
LFD-4201-020	montage mural, support de fixation métallique	2x 1,5 litres	260 x 180 x 300	2,7 kg
LFD-4202-020	autonome, support métallique	2x 1,5 litres	280 x 180 x 450	3,3 kg

# DISTRIBUTEURS D'ALIMENTS SECS



LFD-8000-020



LFD-8100-020



LFD-9100-020



LFD-9101-990

## Distributeur Free Flow Pro Bulk

Obtenez le meilleur de votre espace de vente avec cette unité de rayonnage. Il est parfait pour les confiseries, les cinémas, les supermarchés (cash & carry), ... d'offrir un large stock de produits. Convient pour les céréales (petit-déjeuner), le granola, les noix, le riz, le muesli, les grains de café, les épices, les bonbons, ...

- ▶ matière SAN (sans BPA)
- ▶ équipé de 16 conteneurs; LFD-8100 dispose de 6 bacs supplémentaires (scoop bins)
- ▶ autonome
- ▶ portionnement "low" ou "standard" (système breveté "free-flow PRO")

Code art.	infos	volume	dimensions	poids
<b>distributeur Free Flow Pro Bulk</b>				
<b>LFD-8000-020</b>	autonome, support métallique	16x 13,5 litres	1220 x 620 x 2160	135 kg
<b>LFD-8100-020</b>	autonome, support métallique	16x 13,5 litres + 6x 13,5 litres	1220 x 620 x 2160	147 kg
<b>distributeurs d'aliments secs &amp; scoop bins</b>				
<b>LFD-9100-020</b>	autonome, 2 niveaux de portionnement	13,5 litres	140 x 430 x 560	2,9 kg
<b>LFD-9101-990</b>	autonome, 2 ouvertures	13,5 litres	200 x 410 x 300	1,9 kg

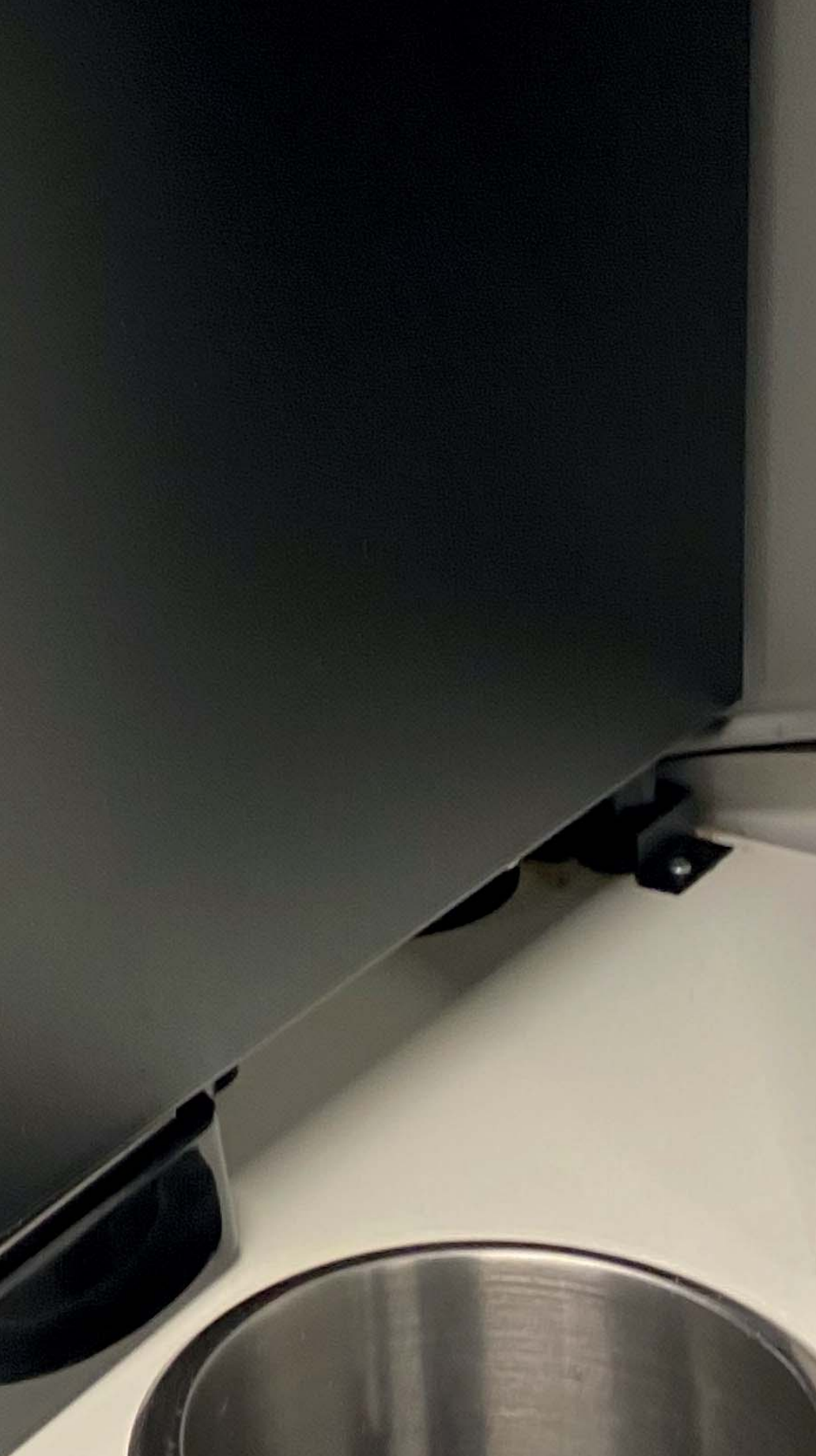




# GESTION DES DÉCHETS







Machine  
Control

**Menu / Order**

Management  
Available  
Status  
Order Status

**Buttons / Action**

Order Status /  
Cancel  
Order / Status  
Cancel

**Other Buttons / Action**

Order Status  
Cancel



Vide-déchets et gaines à déchets qualitatifs et hygiéniques à intégré dans tablettes de cuisine, surfaces de travail, comptoirs et meubles divers pour la collecte des déchets, ... Vous les trouverez dans les zones de libre-service, les réfectoires, les fast-foods et les coins café. Pour la collecte des liquides résiduels des canettes ou des gobelets, il existe le collecteur de liquides résiduels "Liquidispose".

# VIDE-DÉCHETS

## Vide-déchets en inox - 'Scotch brite'

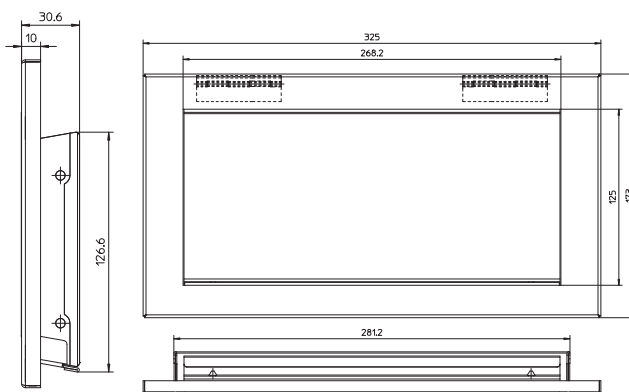
Ces élégantes trappes à déchets en acier inoxydable peuvent être rapidement et facilement intégrées à divers meubles pour la collecte des déchets. Ils trouvent leur application dans les réfectoires et les espaces de libre-service ainsi que dans les espaces publics (sanitaires).

- ▶ acier inoxydable AISI 304, scotch brite
- ▶ montage vertical encastré sur plan de travail
- ▶ épaisseur façade : 10 mm
- ▶ boulons de montage inclus
- ▶ avec 2 bouchons en caoutchouc (fonctionnement silencieux)
- ▶ SWK-0003 avec rail de guidage en acier inoxydable pour un guidage optimal des déchets dans la poubelle

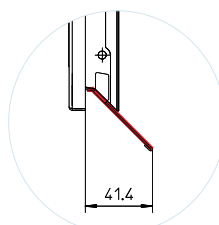
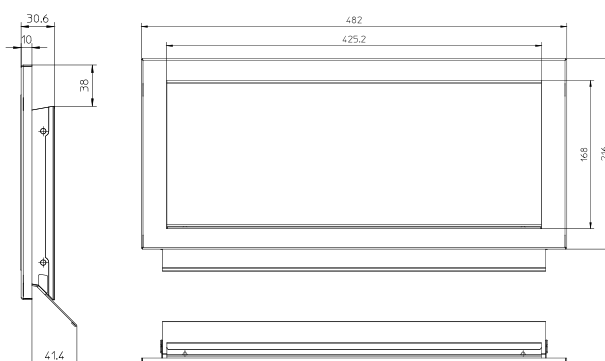
Code art.	ACO	type	dim. ext.	ouverture	dim. d'encastr.
<b>inox - Scotch brite 'Small'</b>					
SWK-0001	SWK-001	2 charnières, sans rail de guidage	326 x 173	267 x 122	282 x 160
SWK-0015	-	charnière à ressort, sans rail de guidage	326 x 173	267 x 122	282 x 160
<b>inox - Scotch brite 'Large'</b>					
SWK-0002	SWK-002	3 charnières, sans rail de guidage	482 x 216	425 x 167	440 x 200
SWK-0003	-	3 charnières & rail de guidage inox	482 x 216	425 x 167	440 x 200



SWK-0001



SWK-0003



SWK-0003



# VIDE-DÉCHETS

## Vide-déchets en matière synthétique - 'Trash door'

Minimisez votre espace de collecte des déchets à l'aide de cette petite porte encastrée. Cette porte est conçue avec un ressort de sorte qu'elle peut être montée verticalement ou horizontalement dans la structure. Elle optimise la collecte des déchets dans un espace limité (comptoir/libre-service). Grâce au ressort, le clapet à déchets s'ouvre et se ferme facilement.

- ▶ matière synthétique anthracite/noir
- ▶ avec icône d'élimination des déchets
- ▶ charnière à ressort pour montage vertical, angulaire ou horizontal
- ▶ porte battante encastrée - profondeur: 57 mm
- ▶ Rail de guidage fixe pour un guidage optimal des déchets dans la poubelle
- ▶ 4 boulons de montage inclus (fixation latérale)

Code art.	type	dim. ext.	ouverture	dim. d'encastr.
SWK-0021	charnière à ressort & rail de guidage fixe	270 x 191	235 x 148	246 x 166



# VIDE-ORDURES CARRÉS

## Vide-ordures en inox - 'Square'

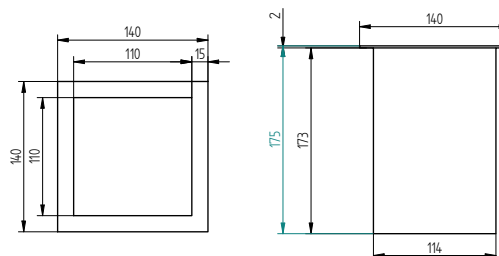
Un plan de travail ou un meuble libre-service parfaitement hygiénique grâce aux trappes à déchets intégrés en acier inoxydable avec bride plate. Disponible en 2 tailles.

- ▶ acier inoxydable AISI 304, épaisseur tôle 1,5 mm
- ▶ installation encastrée (plan de travail, meuble libre-service,...)
- ▶ entièrement soudée et polie pour une hygiène optimale
- ▶ flange plate (largeur 15 mm), scotch brite

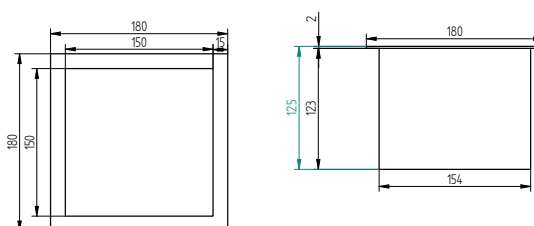
Code art.	type	dim. ext.	hauteur	dim. d'encastr.
<b>RVS - Square 'Small'</b>				
<b>SWK-1050</b>	flange plate (largeur 15 mm)	140 x 140	175	114 x 114
<b>RVS - Square 'Large'</b>				
<b>SWK-1060</b>	flange plate (largeur 15 mm)	180 x 180	125	154 x 154



SWK-1050



SWK-1060



# GAINES À DÉCHETS

## Gaines à déchets en inox - 'Round'

Grâce à ces simples gaines à poser, vous obtenez toujours une finition parfaite dans les zones de libre-service des supermarchés, les coins café, ... Le gaine câbles sert pour le passage de câbles de machines à café, distributeurs, etc.

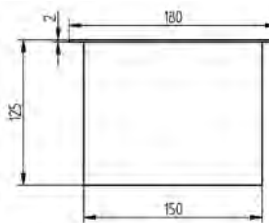
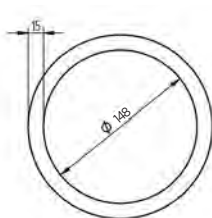
- acier inoxydable AISI 304
- aspect mat ou brillant

- pour un montage vertical encastré (drop-in)
- flange plate ou courbée

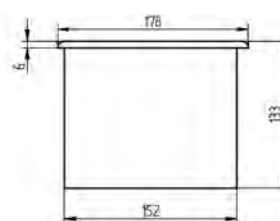
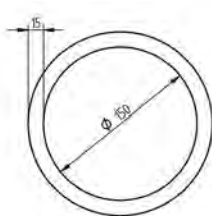
Code art.	ACO	type	dim. ext.	hauteur	dim. d'encast.
<b>inox - Round - épaisseur 1,5 mm (aspect mat)</b>					
JVO-1020	-	flange plate (largeur 15 mm)	Ø180	125	Ø150
JVO-1030	-	flange courbée (largeur 15 mm)	Ø178	133	Ø152
<b>inox - Round - épaisseur 0,8 mm (brillant)</b>					
JVO-1100	J92-1000	flange courbée (largeur 15 mm)	Ø180	130	Ø152
JVO-1200	L360C	flange courbée (largeur 11 mm)	Ø170	133	Ø148
<b>inox - Round - gaine câbles (brillant)</b>					
JVO-1300	9806	flange courbée (largeur 11 mm)	Ø82	48	Ø71



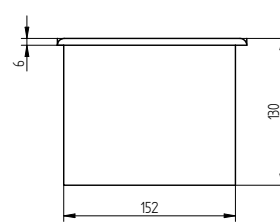
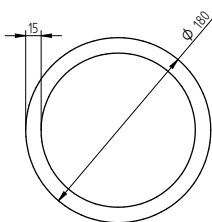
JVO-1020



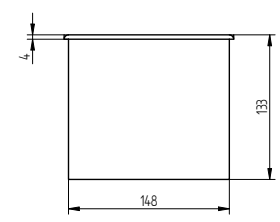
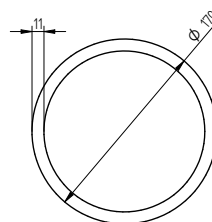
JVO-1030



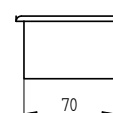
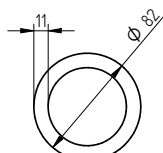
JVO-1100



JVO-1200



JVO-1300





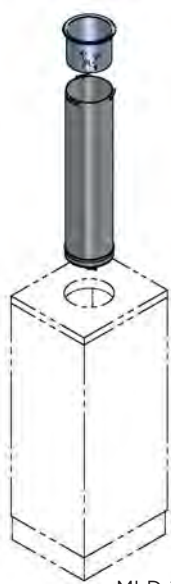
# COLLECTEUR DE RÉSIDUS LIQUIDES

## Liquidispose

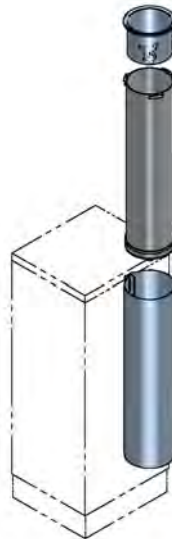
Nous avons tous l'habitude de collecter les déchets alimentaires et les mouchoirs en papier dans les zones de libre-service, mais qu'en est-il des liquides résiduels des canettes ou des gobelets ? Le collecteur de résidus liquides Liquidispose est la solution. Il s'agit d'un système de réservoir à déchets pour liquides résiduels constitué d'un réservoir à liquide avec un fond et un tube collecteur en PVC avec un robinet de vidange. Le tube de décharge est équipé d'un indicateur qui montre quand le tube de collecte est plein.

- ▶ réservoir en acier inoxydable AISI 304
- ▶ tube collecteur en PVC
- ▶ robinet de vidange
- ▶ indicateur de tube plein
- ▶ tube: Ø153 x L 573 mm, pour env. 10 litres de résidus
- ▶ hauteur libre sous le robinet de vidange : 276 mm (idéal pour un seau de 12 L)

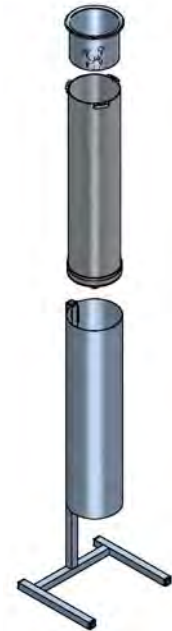
Code art.	type
MLD-1001	à encastrer (réservoir + tube collecteur)
MLD-1002	montage mural (réservoir + tube collecteur + étui avec crochet)
MLD-1003	montage sur pied (réservoir + tube collecteur + piédestal en inox)



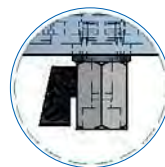
MLD-1001



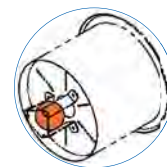
MLD-1002



MLD-1003



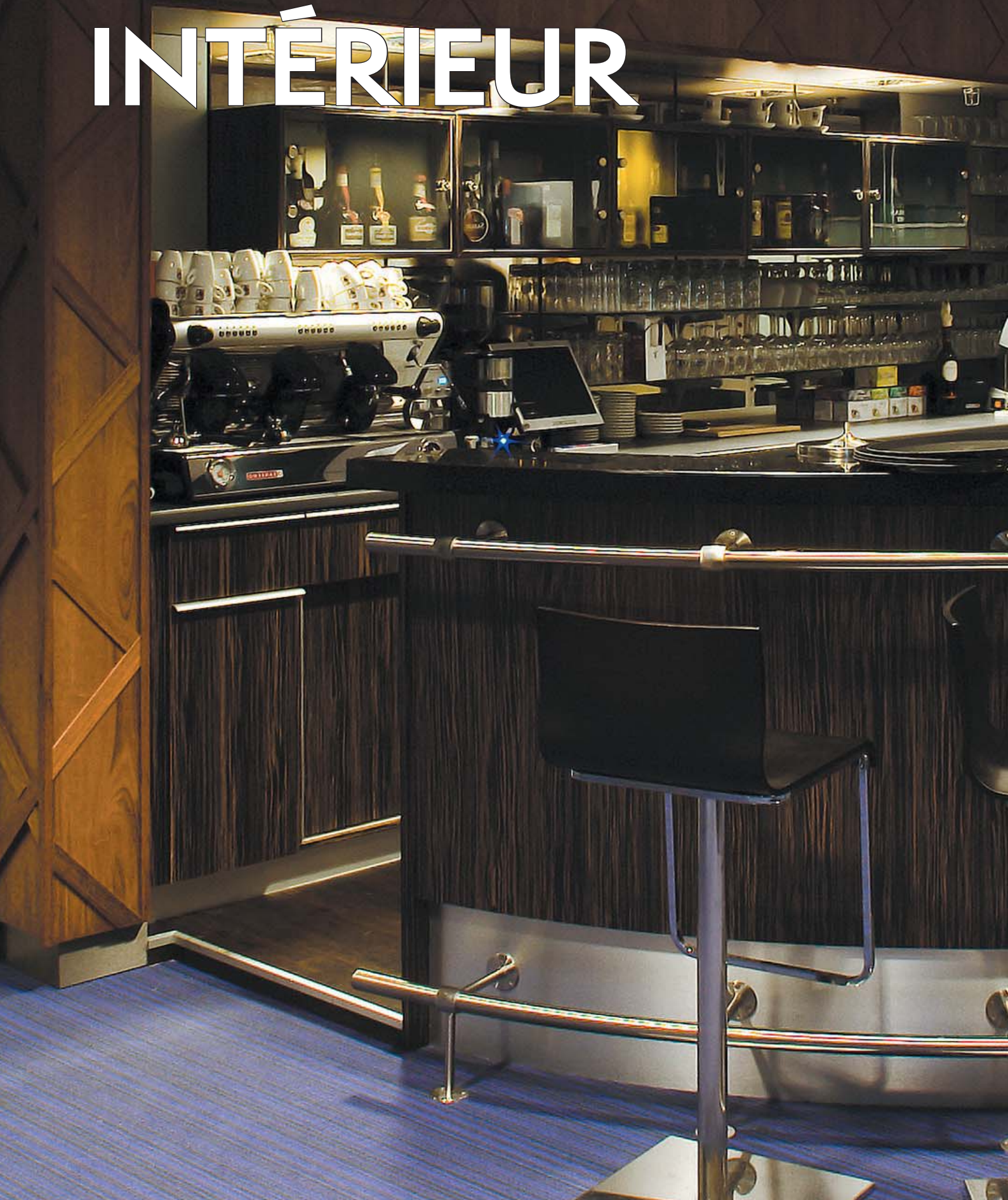
robinet de vidange



indicateur de tube plein



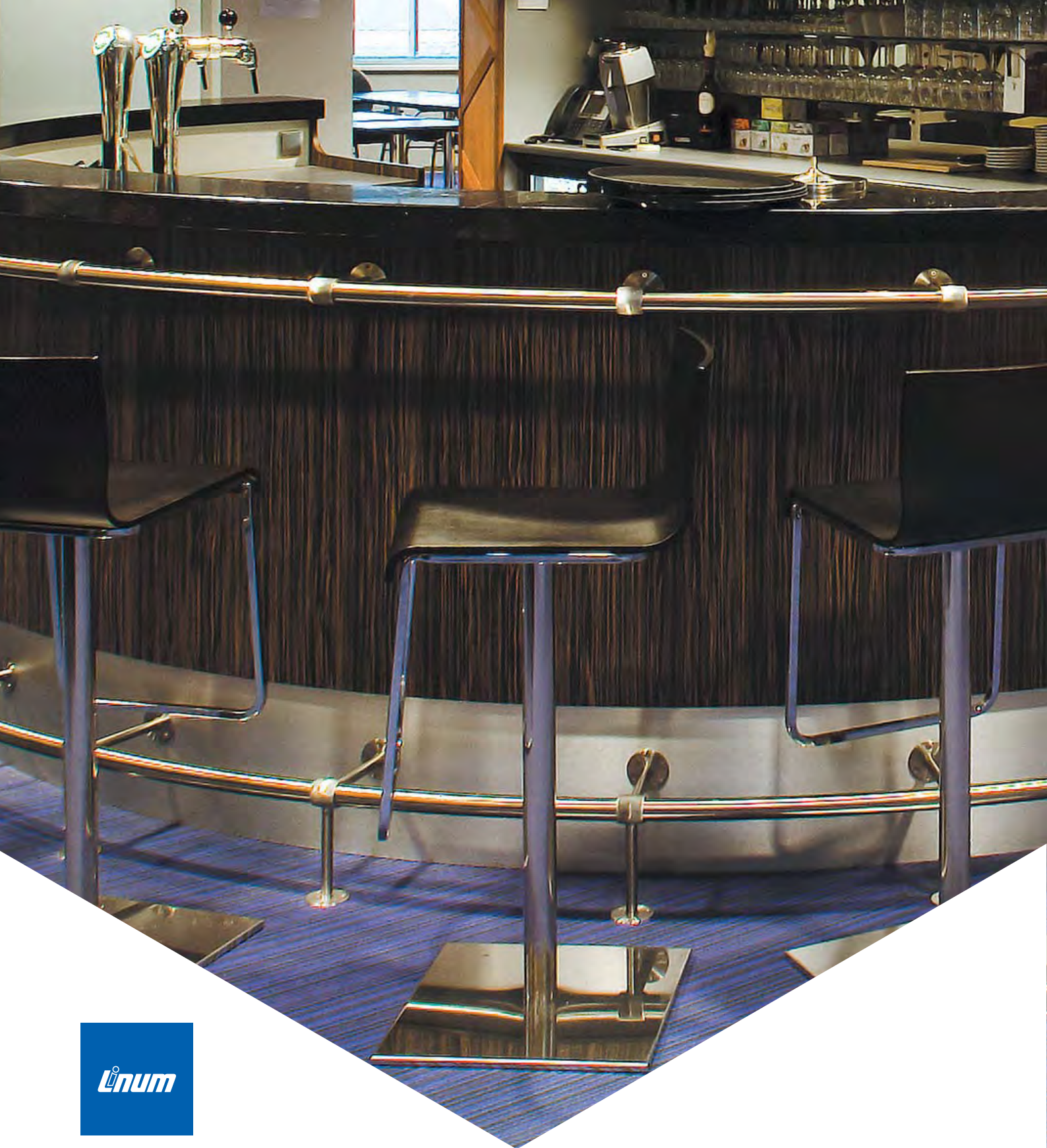
# AMÉNAGEMENT INTÉRIEUR









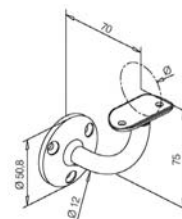


Créez le système de comptoir pour répondre à vos besoins avec nos systèmes pour buffets & comptoirs. Choisissez parmi différents supports de main courante, repose-pieds, raccords, tubes et pinces à verre. Des produits de haute qualité pour une application dans divers domaines comme la restauration, libre-service, etc.

# SYSTÈMES POUR BUFFETS

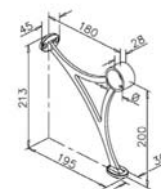
## Support main-courante

Code art.	ACO	Ø	matière
GFK-2430-840	RIA-111.38	38,1	Zamak + Protectan



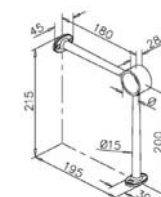
## Support repose-pieds

Code art.	ACO	Ø	matière
GFK-2630-840	RIA-101.38	38,1	Zamak + Protectan



## Support repose-pieds

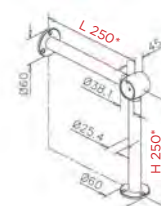
Code art.	ACO	Ø	matière
GFK-2130-840	RIA-104.38	38,1	Zamak + Protectan



## Support repose-pieds ajustable

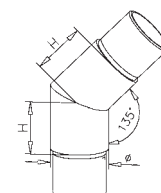
Code art.	ACO	Ø	matière
GFK-2131-840	RIA-106.38	38,1	inox AISI 304

\*: dimensions L & H sont variable, informez-nous lors de la commande



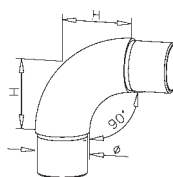
## Raccord 45°

Code art.	ACO	Ø	H	matière
GFK-4320-840	RIA-300.25	25,4	25	Zamak + Protectan
GFK-4330-840	RIA-300.38	38,1	30	Zamak + Protectan



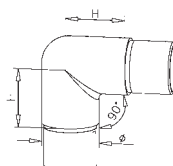
## Raccord 90°

Code art.	ACO	Ø	H	matière
GFK-4120-840	RIA-301.25	25,4	25	Zamak + Protectan
GFK-4130-840	RIA-301.38	38,1	30	Zamak + Protectan



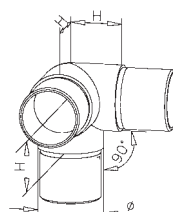
## Raccord 90°

Code art.	ACO	Ø	H	matière
GFK-4121-840	RIA-303.25	25,4	25	Zamak + Protectan
GFK-4131-840	RIA-303.38	38,1	30	Zamak + Protectan



## Raccord 90° + 1 départ 90°

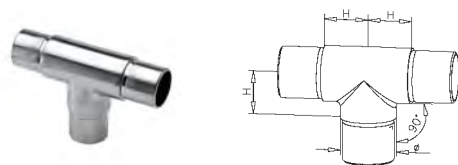
Code art.	ACO	Ø	H	matière
GFK-4221-840	RIA-304.25	25,4	25	Zamak + Protectan
GFK-4231-840	RIA-304.38	38,1	30	Zamak + Protectan



# SYSTÈMES POUR BUFFETS

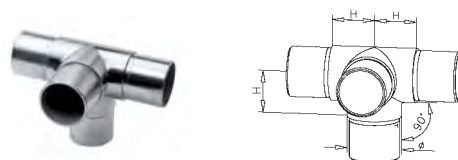
## Raccords en 'T'

Code art.	ACO	Ø	H	matière
GFK-4420-840	RIA-307.25	25,4	25	Zamak + Protectan
GFK-4430-840	RIA-307.38	38,1	30	Zamak + Protectan



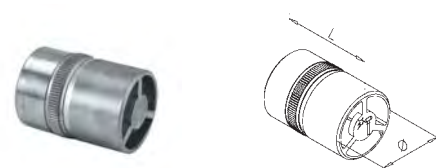
## Raccord en 'T' + 1 départ 90°

Code art.	ACO	Ø	H	matière
GFK-4520-840	RIA-308.25	25,4	25	Zamak + Protectan
GFK-4530-840	RIA-308.38	38,1	30	Zamak + Protectan



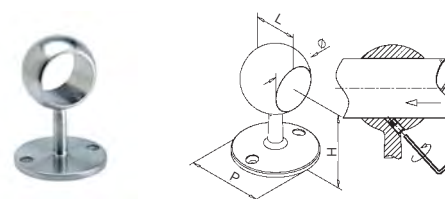
## Raccord de liaison

Code art.	ACO	Ø	L	matière
GFK-4020-840	RIA-790.25	25,4	40	Zamak
GFK-4030-840	RIA-790.38	38,1	50	Zamak



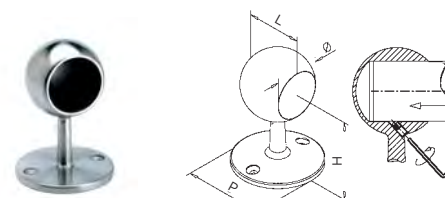
## Support traversant

Code art.	ACO	Ø	L x P x H	matière
GFK-2220-840	RIA-600.25	25,4	30 x 60 x 65	Zamak + Protectan
GFK-2230-840	RIA-600.38	38,1	40 x 70 x 70	Zamak + Protectan



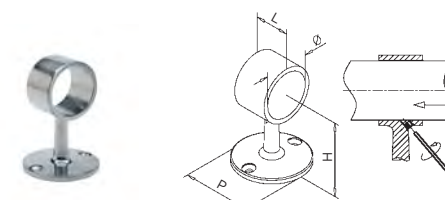
## Support borgne

Code art.	ACO	Ø	L x P x H	matière
GFK-2320-840	RIA-601.25	25,4	35 x 60 x 65	Zamak + Protectan
GFK-2330-840	RIA-601.38	38,1	48 x 70 x 70	Zamak + Protectan



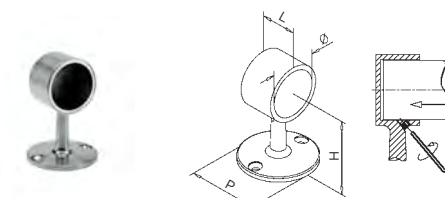
## Support traversant

Code art.	ACO	Ø	L x P x H	matière
GFK-2221-840	RIA-602.25	25,4	20 x 45 x 55	Zamak + Protectan
GFK-2231-840	RIA-602.38	38,1	28 x 60 x 65	Zamak + Protectan



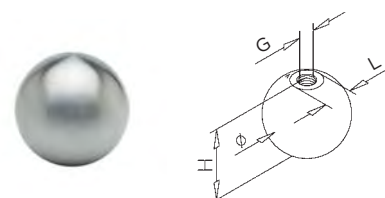
## Support traversant

Code art.	ACO	Ø	L x P x H	matière
GFK-2321-840	RIA-603.25	25,4	20 x 45 x 55	Zamak + Protectan
GFK-2331-840	RIA-603.38	38,1	30 x 60 x 65	Zamak + Protectan



## Boule d'ornement filetée

Code art.	ACO	Ø	L x H	G	matière
GFK-6040-840	RIA-220.40	40	15 x 38,5	M8	inox AISI 304

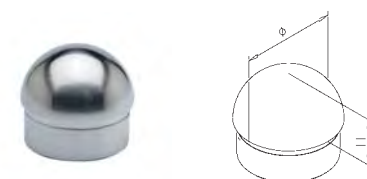




# SYSTÈMES POUR BUFFETS

## Embout arrondi

Code art.	ACO	Ø	H	matière
GFK-6320-840	RIA-730.25	25,4	13	Zamak + Protectan
GFK-6330-840	RIA-730.38	38,1	19	Zamak + Protectan



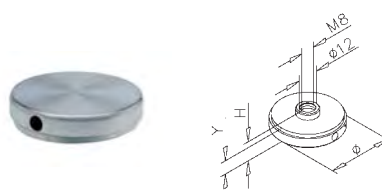
## Embout plat

Code art.	ACO	Ø	H	matière
GFK-6420-840	RIA-732.25	25,4	3	Zamak + Protectan
GFK-6430-840	RIA-732.38	38,1	4	Zamak + Protectan



## Embout de finition taraudé

Code art.	ACO	Ø	H	Y	matière
GFK-6220-840	RIA-731.25	25,4	10,5	6	Zamak + Protectan
GFK-6230-840	RIA-731.38	38,1	11,5	8	Zamak + Protectan



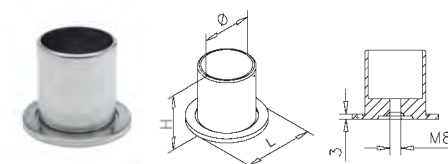
## Embout plat à emboîter

Code art.	ACO	Ø	L	H	matière
GFK-6431-840	RIA-736.38	38,1	44	30	Zamak + Protectan



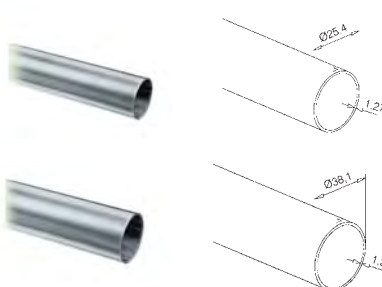
## Embase manchon

Code art.	ACO	Ø	L	H	matière
GFK-5320-840	RIA-500.25	25,4	40	40	Zamak + Protectan
GFK-5330-840	RIA-500.38	38,1	50	40	Zamak + Protectan



## Tube Ø25,4 & Ø38,1 mm

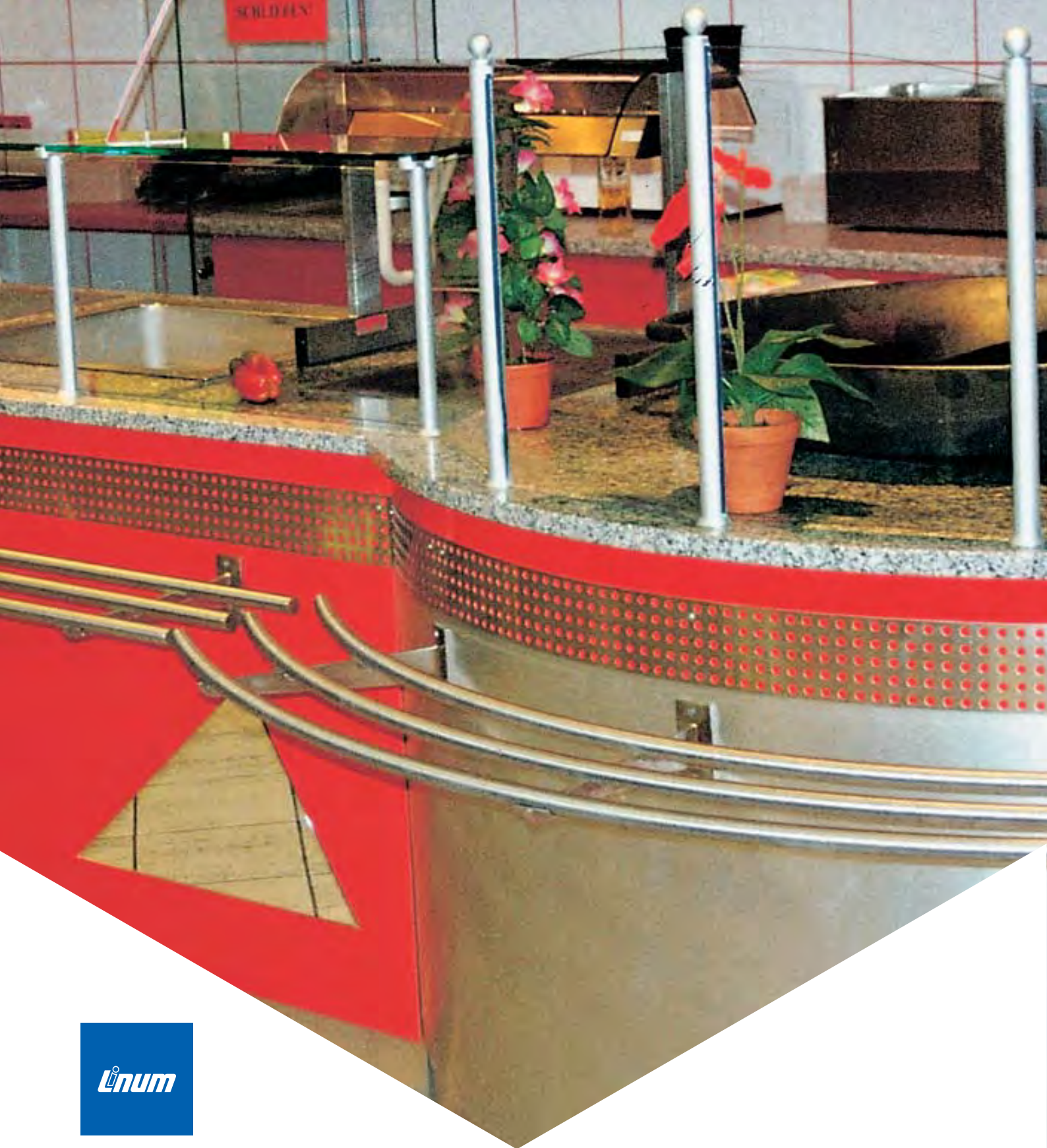
Code art.	ACO	Ø	L	matière
GFK-7026-840	RIB-892.25	25,4	2500	inox AISI 304
GFK-7028-840	RIB-090.25	25,4	5000	inox AISI 304
GFK-7036-840	RIB-892.38	38,1	2500	inox AISI 304
GFK-7038-840	RIB-090.38	38,1	5000	inox AISI 304



## Colle pour inox

Code art.	ACO	infos
GFK-9000	RIA-330.00	Extra Lock - colle pour inox - 50 ml (-50°C/+150°C)





Consoles en acier inoxydable pour support à plateaux pour la restauration comme le libre-service. Ils existent en version rabattable ou en version fixe pour charges lourdes. Les consoles rabattables présentent l'avantage de pouvoir être repliées en fin de service. Il existe également des modèles amovibles, de sorte que les tablettes peuvent être facilement nettoyées.

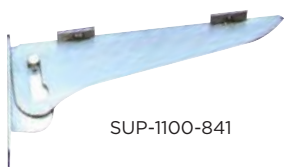
# CONSOLES

## Consoles rabattables & fixes pour tablettes

Consoles en acier inoxydable de haute qualité pour les tablettes. Facilement accessible et rapide à assembler.

- SUP-1100-841 vendu par paire, autres modèles par pièce
- charge max.: +/- 50 kg par 2 consoles

Code art.	OEM	finition	longueur	hauteur
<b>consoles rabattables &amp; amovibles</b>				
<b>SUP-1100-841</b>	J19-5000	inox satiné, épaisseur 3,5 mm	190	89
<b>SUP-1101-845</b>	J17-4270	chromé avec plaquette supérieure en acier zingué	178	156
<b>SUP-1102-845</b>	J17-4273	chromé avec plaquette supérieure en inox	178	156
<b>console fixe</b>				
<b>SUP-3100-841</b>	J19-4966	inox satiné, épaisseur 4,5 mm	267	108
<b>console rabattable</b>				
<b>SUP-2100-841</b>	J19-4967	inox satiné, épaisseur 4,5 mm	219	86



SUP-1100-841



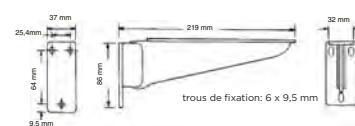
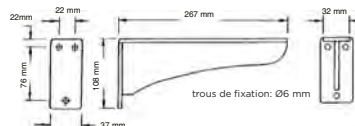
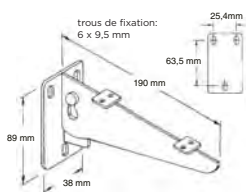
SUP-1101-845



SUP-3100-841



SUP-2100-841



## Consoles rabattables & fixes avec 3 berceaux pour meuble self

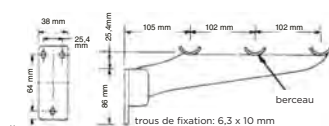
Ces consoles en inox sont principalement utilisées dans les environnements de libre-service tels que les restaurants (routiers), les fast-foods, ... Fixez 3 profils ronds sur la console pour que les plateaux puissent glisser facilement.

- pour 3 tubes rondes Ø25,4 ou Ø38,1 mm
- embouts et tubes voir page 71

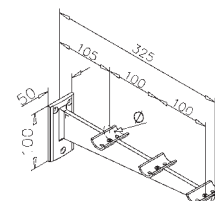
Code art.	OEM / ACO	finition	longueur	hauteur
<b>console rabattable avec 3 berceaux</b>				
<b>SUP-2321-841</b>	J19-4955	inox satiné, épaisseur 4,5 mm - 3 profils Ø25,4 mm	321	111
<b>consoles fixes avec 3 berceaux</b>				
<b>SUP-2320-840</b>	RIA-123.25	inox AISI 304 - 3 profils Ø25,4 mm	325	100
<b>SUP-2330-840</b>	RIA-123.38	inox AISI 304 - 3 profils Ø38,1 mm	325	100



SUP-2321-841



SUP-2320-840







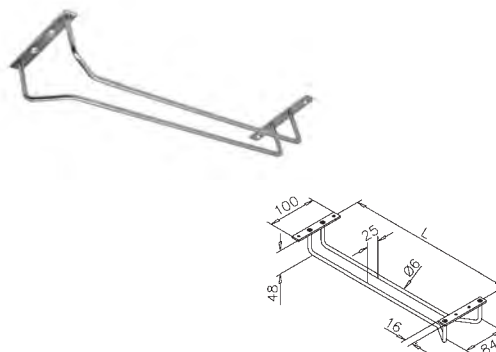
Faites briller les verres à bière, à vin grâce à ces supports pour verres à pieds. Ces supports pour verres sont disponibles en acier inoxydable AISI 304 ou en acier revêtu de poudre noire, avec un choix de montage mural ou au plafond (pour environ 15 à 20 verres).

# PORTE-VERRES

## Supports pour verres en inox

- ▶ acier inoxydable AISI 304
- ▶ montage plafond
- ▶ Ø fil: 6 mm
- ▶ 100 x 48 mm (L x H)

Code art.	ACO	longueur
SUP-5001-840	RIA-873.30	300 mm (+/- 3 verres)
SUP-5011-840	RIA-873.35	350 mm (+/- 4 verres)
SUP-5021-840	RIA-873.40	400 mm (+/- 5 verres)
SUP-5031-840	RIA-873.45	450 mm (+/- 6 verres)



## Supports pour verres en acier noir

- ▶ acier revêtu de poudre
- ▶ montage plafond ou mural
- ▶ Ø fil: 8 mm
- ▶ 500 x 70 of 500 x 40 mm (L x H)

Code art.	ACO	longueur
<b>montage plafond</b>		
SUP-5005-020	-	300 mm (+/- 15 verres)
SUP-5025-020	-	400 mm (+/- 20 verres)
<b>montage mural</b>		
SUP-5105-020	-	300 mm (+/- 15 verres)
SUP-5125-020	-	400 mm (+/- 20 verres)







Les pinces à verre sont utilisées pour la réalisation de salles d'exposition, les balustrades, les comptoirs ou les buffets réfrigérés chez le boucher, le boulanger, le vendeur du marché, le restaurateur, ... La large gamme offre des pinces pour des épaisseurs de verre différents en acier inoxydable AISI 304 et en aluminium (pour les applications intérieures) et en acier inoxydable AISI 316 (pour la plupart des applications extérieures). En outre, ils sont résistants à la température.



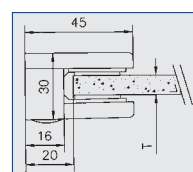
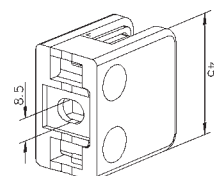
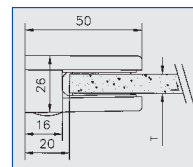
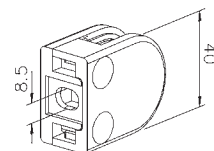
# PINCES À VERRE

## Pinces à verre plats sans goupille de sécurité - inox AISI 304

Les pinces à verre plats doivent être montées sur une surface plane, par exemple un tube carré ou rectangulaire. Les modèles équipés d'une goupille de sécurité empêchent le verre de tomber de la pince. L'acier inoxydable AISI 304 est parfait pour les applications intérieures.

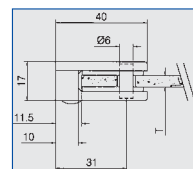
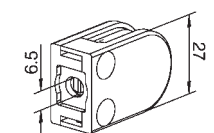
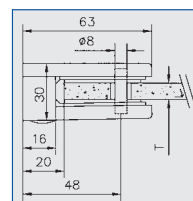
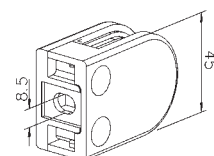
- ▶ acier inoxydable brossé AISI 304
- ▶ épaisseur de verre (T) 6, 8 ou 10 mm
- ▶ applications intérieures
- ▶ caoutchoucs inclus

Code art.	ACO	T	matière
<b>modèle rond sans goupille de sécurité</b>			
GFG-2110-840	RIC-006.00	6	inox AISI 304
GFG-2120-840	RIC-008.00	8	inox AISI 304
<b>modèle angulaire sans goupille de sécurité</b>			
GFG-4110-840	RIC-106.00	6	inox AISI 304
GFG-4120-840	RIC-108.00	8	inox AISI 304
GFG-4130-840	RIC-110.00	10	inox AISI 304



## Pinces à verre plats avec goupille de sécurité - inox AISI 304

Code art.	ACO	T	matière
<b>grand modèle rond avec goupille de sécurité</b>			
GFG-2111-840	RIC-206.00	6	inox AISI 304
GFG-2121-840	RIC-208.00	8	inox AISI 304
GFG-2131-840	RIC-210.00	10	inox AISI 304
<b>petit modèle rond avec goupille de sécurité</b>			
GFG-2112-840	RIC-706.00	6	inox AISI 304
GFG-2122-840	RIC-708.00	8	inox AISI 304



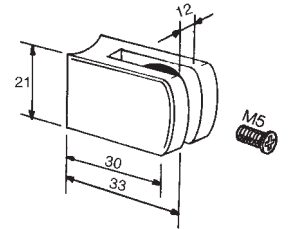
# PINCES À VERRE

## Pincettes à verre avec vis de réglage - inox AISI 316

Ces pincettes à verre sont disponibles pour un montage plat ou sur tube rond (Ø30 mm). Grâce à la vis de réglage, ils sont adaptés à des épaisseurs de verre de 4 à 10 mm. L'acier inoxydable AISI 316 est parfait pour les applications extérieures.

- ▶ acier inoxydable satiné AISI 316
- ▶ épaisseur de verre (T) 4 à 10 mm
- ▶ vis avec embout en matière synthétique
- ▶ avec patin adhésif en caoutchouc

Code art.	OEM	T	matière
<b>pour montage plat</b>			
GFG-5100-840	J31-2900	4-10	inox AISI 316
<b>pour montage sur tube rond Ø30 mm</b>			
GFG-5300-840	J31-2902	4-10	inox AISI 316

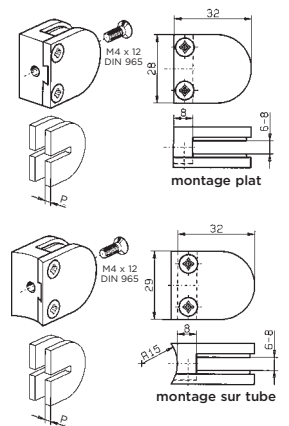


## Pincettes à verre avec plaque arrière amovible - inox AISI 316

Ces pincettes à verre sont également disponibles pour un montage plat ou sur des tubes ronds (Ø30 mm). Ils sont livrés avec une plaque arrière amovible pour un montage rapide et facile. L'acier inoxydable AISI 316 est parfait pour les projets extérieurs.

- ▶ acier inoxydable brossé AISI 316
- ▶ épaisseur de verre (T) 6 ou 8 mm
- ▶ plaque amovible pour montage
- ▶ patins en caoutchouc noir

Code art.	OEM	T	P	matière
<b>pour montage plat</b>				
GFG-6110-840	J31-2905	6	3	inox AISI 316
GFG-6120-840	J31-2907	8	2	inox AISI 316
<b>pour montage sur tube rond Ø30 mm</b>				
GFG-6310-840	J31-2906	6	3	inox AISI 316
GFG-6320-840	J31-2908	8	2	inox AISI 316

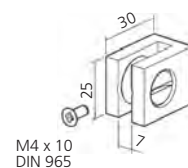


# PINCES À VERRE

## Pince à verre plat - ouvert - aluminium

▶ aluminium naturel E6/EV1 ▶ épaisseur de verre (T) 6

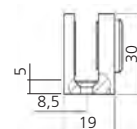
Code art.	T	matière
22092.10	6	aluminium



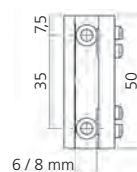
## Pince à verre plat pour vitre latérale - aluminium

▶ aluminium naturel E6/EV1 ▶ épaisseur de verre (T) 6 tot 8 mm

Code art.	T	matière
22093.10	6-8	aluminium



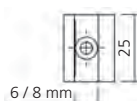
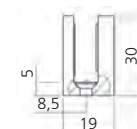
2 x Ø4,5



## Pince à verre plat pour vitre latérale - aluminium

▶ aluminium naturel E6/EV1 ▶ épaisseur de verre (T) 6 tot 8 mm

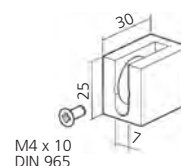
Code art.	T	matière
22094.10	6-8	aluminium



## Pince à verre plat avec arrêt - aluminium

▶ aluminium naturel E6/EV1 ▶ épaisseur de verre (T) 6 mm

Code art.	T	matière
25034.10	6	aluminium



### Autres finitions sur demande:

noir E6/EV6 (.40)

champagne E6/EV2 (.20)

inox poli E5/C31 (.29)

inox brossé E7/C31 (.18)





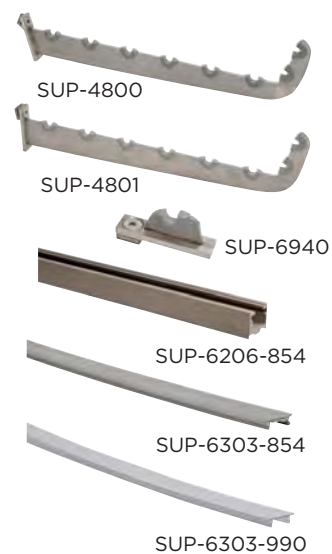
Une présentation attrayante des produits augmente incontestablement les ventes. Le système d'étagère à pain murale Linum est le moyen idéal pour présenter le pain et les autres produits de boulangerie. Les étagères en aluminium ont un aspect anodisé en acier inoxydable et doivent être terminées par des profils de clips en matière synthétique (avec une finition en acier inoxydable ou transparente).

# SYSTÈME D'ÉTAGÈRE À PAIN

## À poser sur crémaillère (rail)

- ▶ consoles & pièce de support en acier inoxydable AISI 304: boulon en inox M8 x 16 & clips inclus
- ▶ pièce de support (fixation sur rail)
- ▶ crémaillères en aluminium sans trous (aspect inox anodisé)

Code art.	ACO	description	infos
SUP-4800	BRI-110	console en inox pour crémaillère à 75°	pour 8 tubes inox
SUP-4801	BRI-111	console en inox pour crémaillère à 90°	pour 8 tubes inox
SUP-6940	BRI-114	pièce de support en inox	pour 1 tube inox
SUP-6106-854	BRI-115	crémaillère en aluminium à encastrer	longueur 6 mètres
SUP-6206-854	BRI-117	crémaillère en aluminium à poser	longueur 6 mètres
SUP-6303-854	BRI-119	profil à clipser en pvc, aspect inox	longueur 3 mètres
SUP-6303-990	BRI-219	profil à clipser en pvc, transparent	longueur 3 mètres



## À poser directement sur le mur

- ▶ consoles & pièce de support en acier inoxydable AISI 304: clips inclus
- ▶ pièce de support (fixation mural)
- ▶ pas de boulons pour ce montage

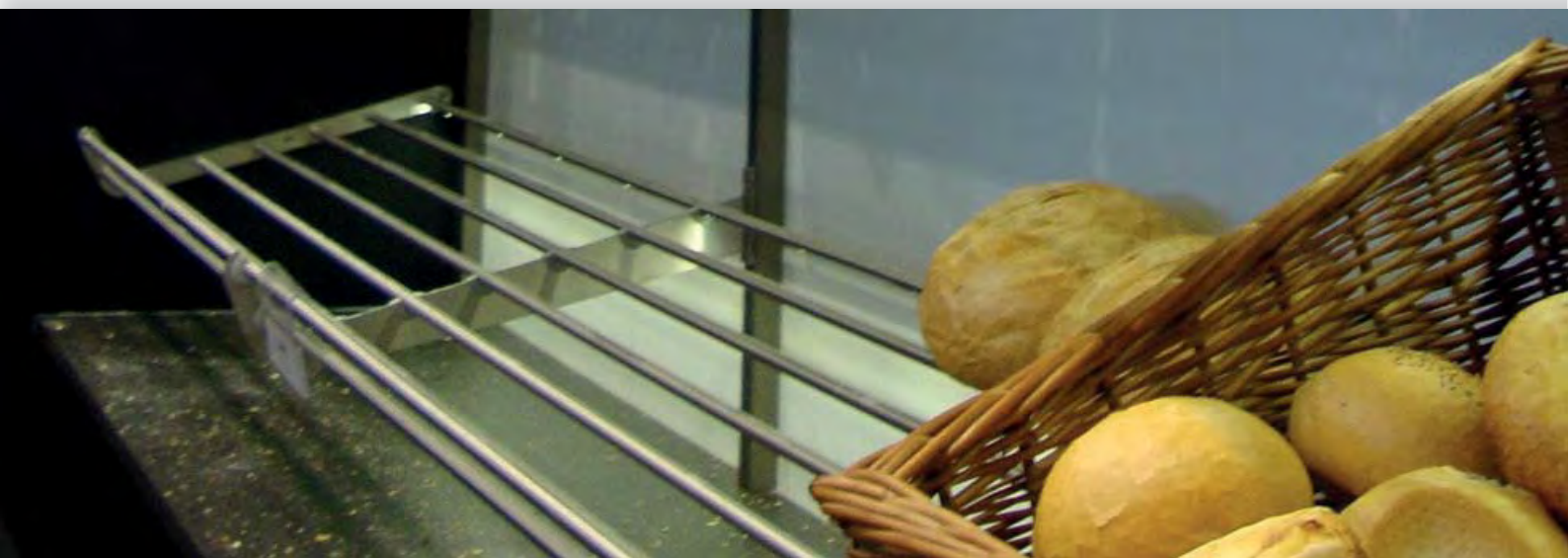
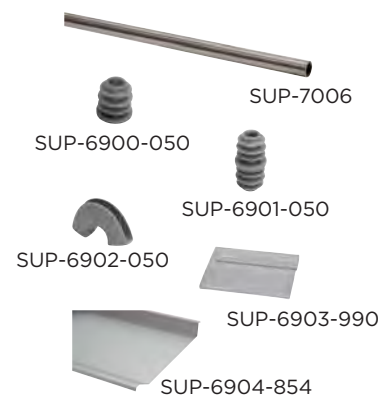
Code art.	ACO	description	infos
SUP-3800	BRI-120	console en inox pour crémaillère à 75°	pour 8 tubes inox
SUP-3801	BRI-121	console en inox pour crémaillère à 90°	pour 8 tubes inox
SUP-6930	BRI-124	pièce de support en inox	pour 1 tube inox



## Profils en inox et accessoires

- ▶ tube en acier inoxydable AISI 304: Ø12 x 1 mm
- ▶ embout, raccord & clips en polyamide, qualité alimentaire
- ▶ porte-étiquette: prix étiquette max. 100 x 58 mm
- ▶ plaque récup-miettes en acier inoxydable AISI 304

Code art.	ACO	description	infos
SUP-7006	BRI-100	tube en inox	longueur 6 mètres
SUP-6900-050	BRI-102	embout en PA	pour tube inox
SUP-6901-050	BRI-103	raccord en PA	pour tube inox
SUP-6902-050	BRI-101	clips en PA	pour consoles
SUP-6903-990	BRI-130	porte-étiquette en PMMA	longueur 105 mm
SUP-6904-854	BRI-140	plaque récup-miettes en aluminium	longueur 975 mm







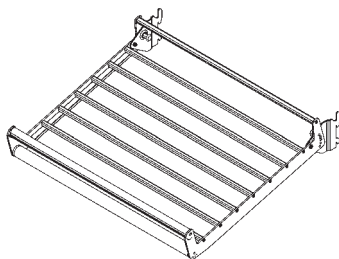
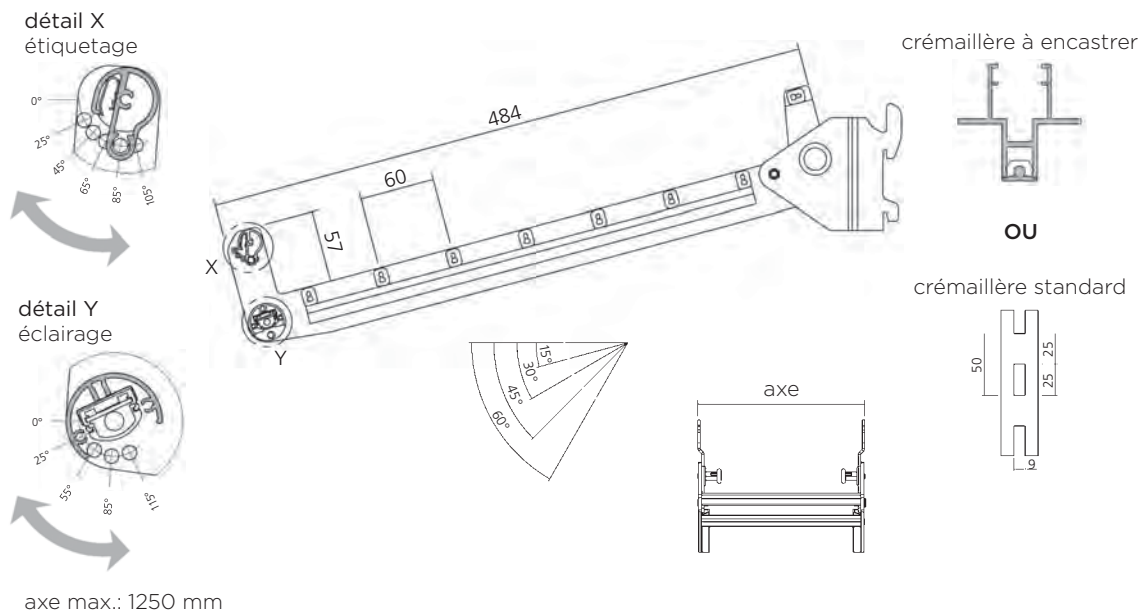
Faites passer la présentation de vos produits de boulangerie à un niveau supérieur avec le rayonnage à pain en aluminium de Warsteiner. Les crémaillères et les étagères (avec ou sans rail latéral) sont disponibles en aluminium naturel ou en noir. La fixation murale peut se faire au moyen d'une crémaillère standard ou être encastrée dans le mur lui-même. Les étagères peuvent également être équipées d'un éclairage rotatif et d'un étiquetage des prix.



# RAYONNAGES À PAIN

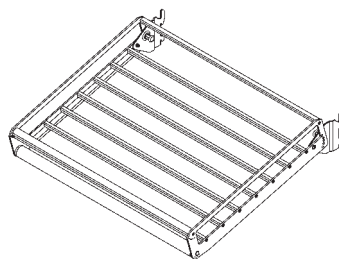
## Système 522 - rayonnage à pain en aluminium

- ▶ aluminium naturel E6/EV1 (.10)    ▶ étagères avec ou sans rails (latéral)
- ou noir E6/EV6 (.40)



étagère  
avec éclairage rotatif /  
étiquetage des prix

axe  
selon les spécifications



étagère  
avec éclairage rotatif /  
étiquetage des prix  
et rails (latéral)

axe  
selon les spécifications

Rayonnage à pain en aluminium système 522  
sur mesure uniquement



Vous souhaitez présenter les produits frais de manière attrayante dans un comptoir réfrigéré. En utilisant des vitres panoramiques, la visibilité reste optimale pour le client. Choisissez le verre trempé, qui est adapté aux changements soudains de température, ou du verre non trempé pour des projets spécifiques sur mesure.



# VITRES PANORAMIQUES

## Vitres panoramiques trempées - épaisseur 6 mm

- ▶ verre trempé
- ▶ sans trous
- ▶ type EH (GP6)

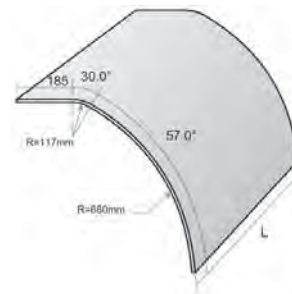
Code art.	ACO	longueur
PNR-9032	9032.15	943 mm
PNR-9033	9033.15	1243 mm
PNR-9034	9034.15	1443 mm



## Vitres panoramiques trempées - épaisseur 6 mm

- ▶ verre trempé
- ▶ sans trous
- ▶ type DL avec face de 185 mm (GP6)

Code art.	ACO	longueur
PNR-9010	9010.15	943 mm
PNR-9011	9011.15	1243 mm
PNR-9012	9012.15	1443 mm



## Vitres panoramiques non trempées - épaisseur 6 mm

- ▶ verre non trempé
- ▶ pour projets sur mesure
- ▶ type Eh

Code art.	ACO	longueur
PNR-2032	2032.15	943 mm
PNR-2033	2033.15	1243 mm
PNR-2034	2034.15	1443 mm



Vitres panoramiques non trempées ne peuvent jamais être utilisées pour des comptoirs et systèmes basculants.

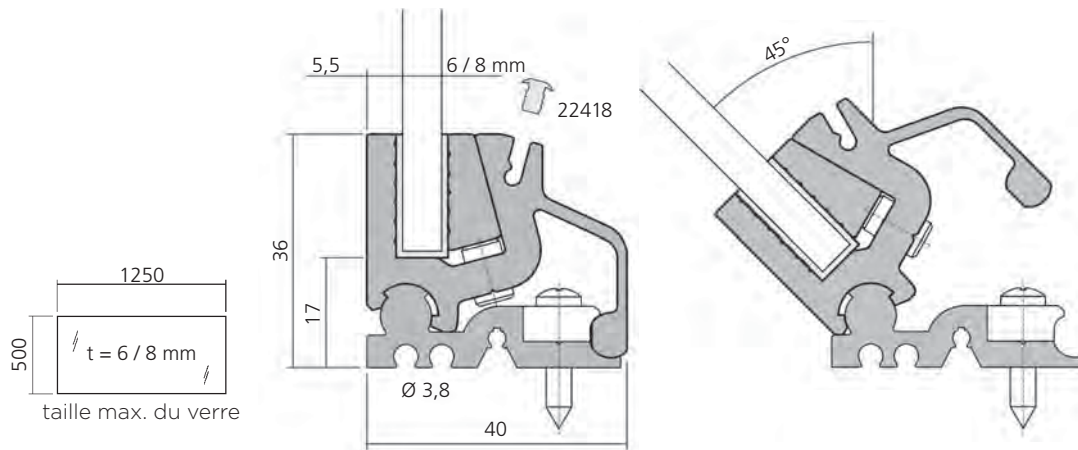






Lorsque l'on veut utiliser du verre droit dans les comptoirs (réfrigérés), un système basculante est intéressant. En inclinant simplement le verre, vous pouvez sans effort ajouter ou retirer des aliments dans la boucherie, la boulangerie, le supermarché, etc. Choix de profils en aluminium naturel ou en noir.

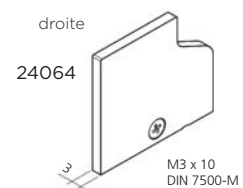
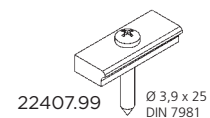
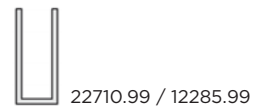
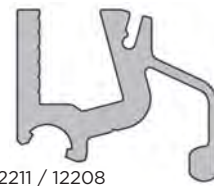
# PROFILS POUR VITRINE



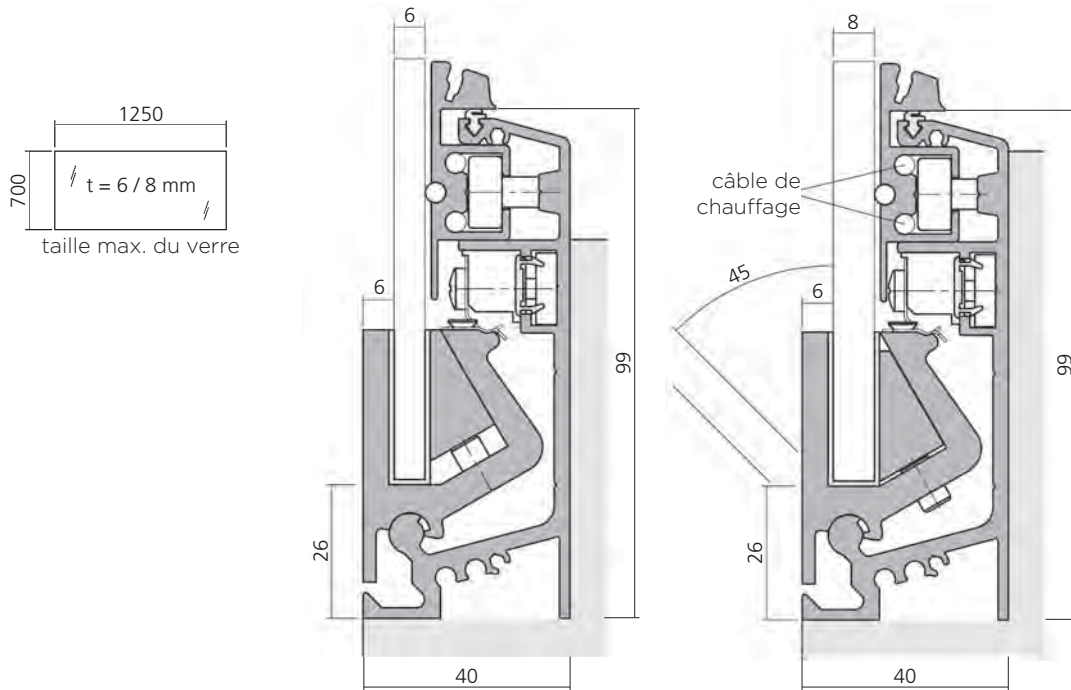
## Système 221 - Système basculant

- aluminium naturel E6/EV1 (.10)    ► épaisseur de verre (T) 6 ou 8 mm
- ou noir E6/EV6 (.40)

Code art.	T	description
12209	-	profil de base en aluminium, longueur 6 mètres; largeur 40 mm
12211	-	profil de verre en aluminium, longueur 6 mètres; distance de forage 150 mm
SC003	-	vis en inox M6 x 10 (DIN 913) - UC 25 pièces
12212	6	profil de serrage en aluminium, longueur 6 mètres
12208	8	profil de serrage en aluminium, longueur 6 mètres
22418.99	-	profil cache en PVC doux transparent, longueur 6 mètres
22710.99	6	profil U en PVC doux transparent, longueur 3 mètres
12285.99	8	profil U en PVC doux transparent, longueur 3 mètres
22407.99	-	pièce de serrage en inox (min. 2 pièces/verre) - UC 10 pièces
24064	-	embout droite en aluminium
24065	-	embout gauche en aluminium



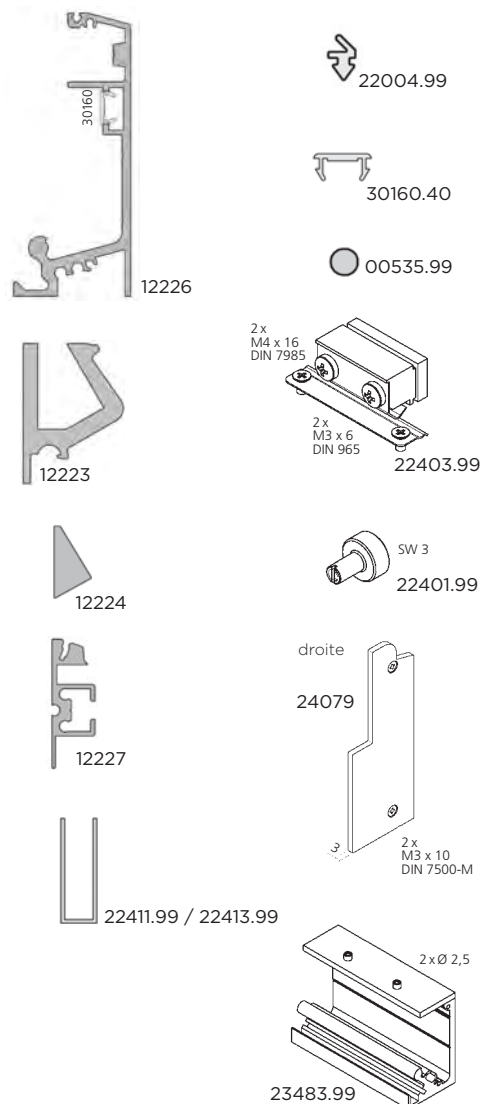
# PROFILS POUR VITRINE



## Système 226 - Système basculant

- ▶ aluminium naturel E6/EV1 (.10)    ▶ épaisseur de verre (T) 6 ou 8 mm
- ou noir E6/EV6 (.40)

Code art.	T	description
12226	-	profil de base en aluminium, longueur 6 mètres; largeur 40 mm
12223	-	profil de verre en aluminium, longueur 6 mètres; distance de forage 150 mm
SC003	-	vis en inox M6 x 10 (DIN 913) - UC 25 pièces
12224	-	profil de serrage en aluminium, longueur 6 mètres
12227	-	profil de réglage en aluminium, longueur 6 mètres
22411.99	6	profil U en PVC doux transparent, longueur 3 mètres
22413.99	8	profil U en PVC doux transparent, longueur 3 mètres
22004.99	-	joint en EPDM noir
30160.40	-	profil cache en PVC, longueur 6 mètres
00535.99	-	corde fil en PVC doux Ø4 mm
22403.99	-	arrêt avec platine en inox
22401.99	-	vis en inox M6
24079	-	embout droite aluminium
24080	-	embout gauche aluminium
23483.99	-	gabarit de perçage en inox - profil de verre pour arrêt 22403





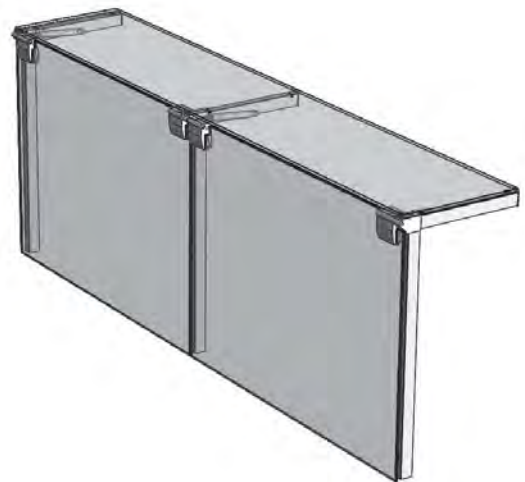
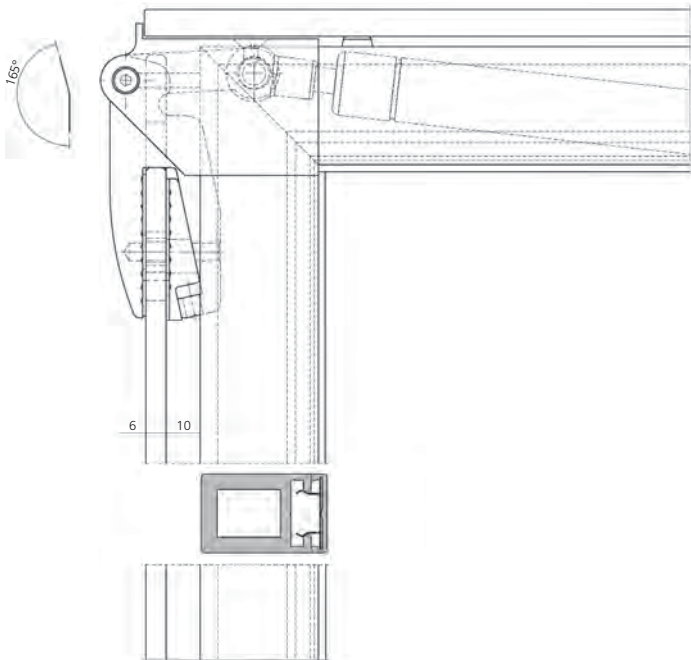


Outre les systèmes basculants, il existe également des armatures rabattables. Ici, nous n'inclinons pas le verre, mais il est possible de soulever le verre dans un certain angle d'ouverture. Pour une utilisation sûre et optimale nous recommandons de toujours utiliser du verre de sécurité avec ces systèmes. Une longue durée de vie est garantie en combinaison avec la flexibilité, la qualité et l'innovation !

# PROFILS POUR VITRINE

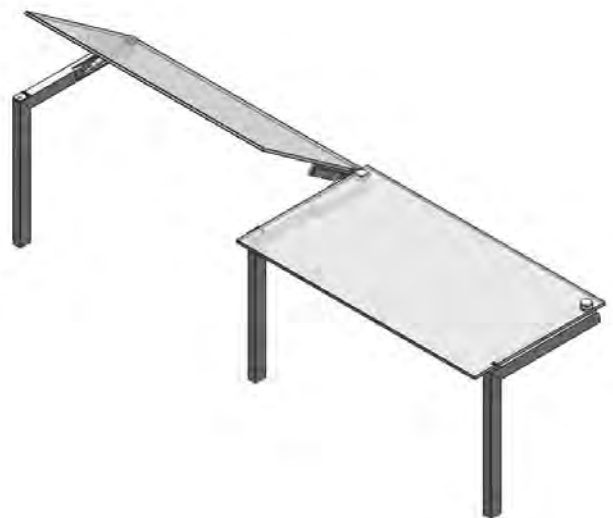
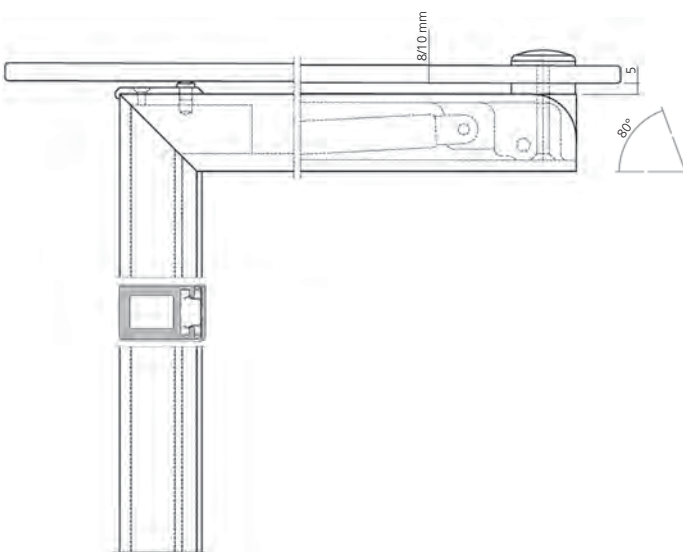
## Système 330 - Système rabattable pour verre vertical

- ▶ aluminium naturel E6/EV1 (.10) ou noir E6/EV6 (.40)
- ▶ dim. max. verre frontal: L = 1250 mm - H = 700 mm
- ▶ profondeur max. verre de couverture: P = 400 mm
- ▶ angle d'ouverture: 165°



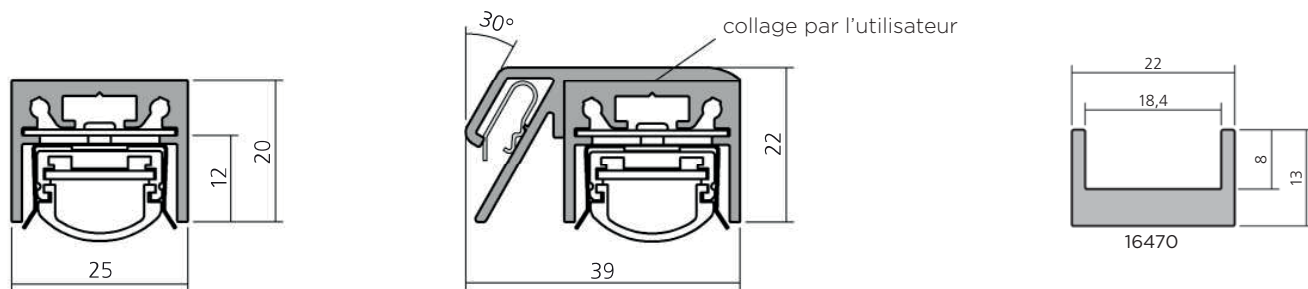
## Système 345 - Système rabattable pour verre horizontal

- ▶ aluminium naturel E6/EV1 (.10) ou noir E6/EV6 (.40)
- ▶ dim max. verre de couverture: L = 850 - 1300 mm
- ▶ profondeur max. verre de couverture: P = 300 - 500 mm
- ▶ angle d'ouverture: 80°



Contactez-nous pour des systèmes rabattables sur mesure

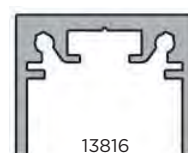
# PROFILS POUR ÉCLAIRAGE LED



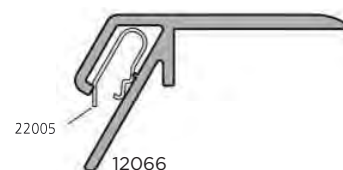
## Système 460 - Profils LED

- ▶ aluminium naturel E6/EV1 (.10)  
ou noir E6/EV6 (.40)

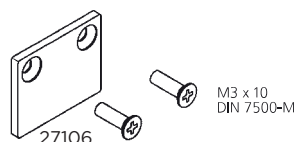
Code art.	description
13816	écran d'éclairage aluminium pour LED, longueur 6 mètres; largeur 25 mm
12066	profil porte-prix aluminium pour LED longueur 6 mètres
27106	embout aluminium pour écran d'éclairage 13816
27110	embout droite aluminium pour profil 13816 / 12066
27111	embout gauche aluminium pour profil 13816 / 12066
16470	profil de base aluminium pour LED



13816

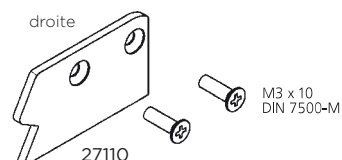


12066



27106

M3 x 10  
DIN 7500-M



27110

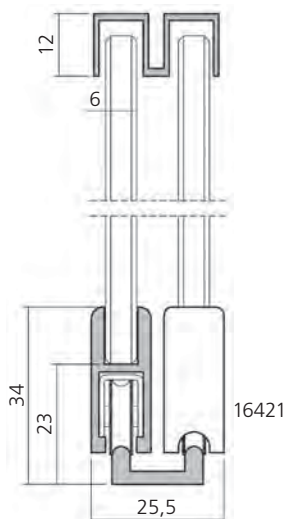
M3 x 10  
DIN 7500-M





Une autre solution pour travailler avec du verre sur un comptoir est un système pour portes coulissantes. Cela fonctionne avec un profil de guidage qui peut être fixé en haut ou en bas du verre. L'avantage d'un profil en haut du verre est une meilleure hygiène, car, par exemple, aucun résidu alimentaire ne peut pénétrer dans le rail coulissant.

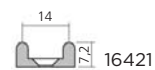
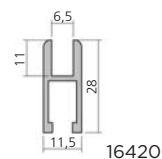
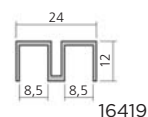
# SYSTÈMES POUR PORTES COULISSANTES



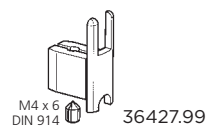
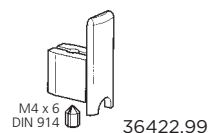
## Système 431 - Système pour porte coulissante - simple vitrage épaisseur 6 mm

- ▶ aluminium naturel E6/EV1 (.10)    ▶ épaisseur du verre 6 mm
- ou noir E6/EV6 (.40)

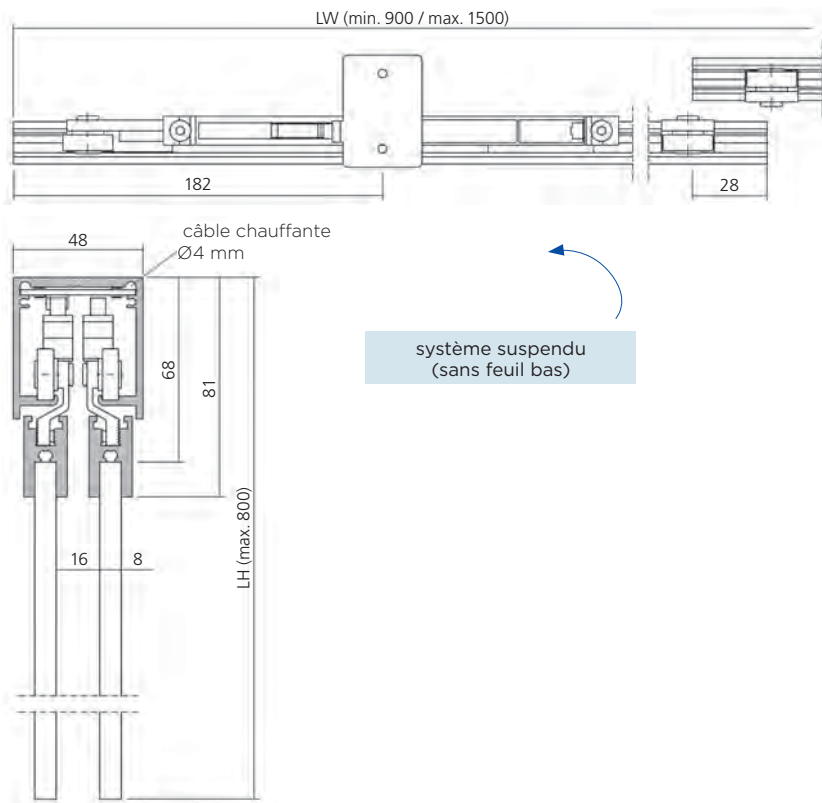
Code art.	matière
16419.0001	rail de guidage en aluminium sans trous, longueur 6 mètres
16419	rail de guidage en aluminium avec trous, longueur 6 mètres
16420	profil de patin en aluminium
16421.0001	rail de roulement sans trous, longueur 6 mètres
16421	rail de roulement avec trous, longueur 6 mètres
36422.99	embout en matière synthétique
36427.99	embout en matière synthétique
36429.99	roulette en matière synthétique avec revêtement en inox



distance entre trous 300 mm, Ø4 mm



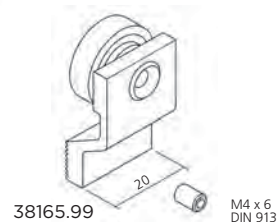
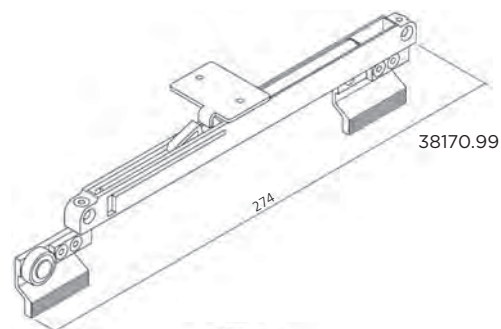
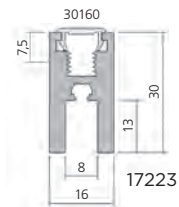
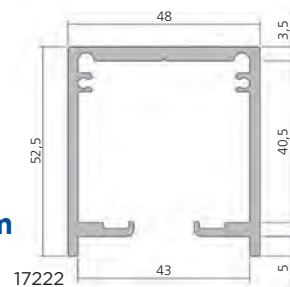
# SYSTÈMES POUR PORTES COULISSANTES



## Système 615 - Système pour porte coulissante - simple vitrage épaisseur 8 mm

- ▶ aluminium naturel E6/EV1 (.10)    ▶ épaisseur du verre 8 mm
- ou noir E6/EV6 (.40)

Code art.	matière
17222	rail de guidage en aluminium, longueur 6 mètres; largeur 48 mm
17223	profil de verre en aluminium, longueur 6 mètres
30160.40	profil cache en PVC, longueur 6 mètres
38170.99	amortisseur en inox (complètement pré-monté)
38165.99	roulette en matière synthétique avec revêtement en inox (charge 100 N)



Idéal pour les buffets réfrigérés, le self-service, les passe plats, ... (ouvrir et fermer avec système d'amortissement)

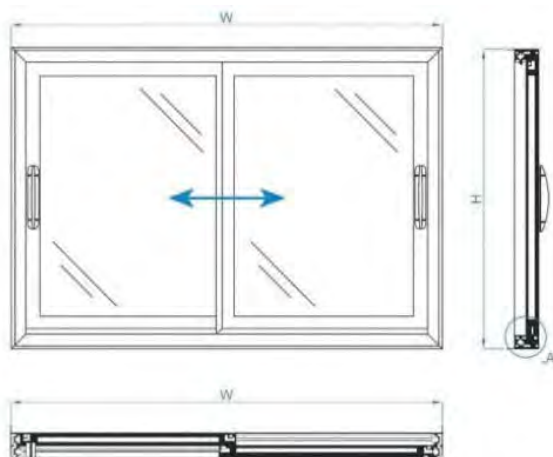


# SYSTÈMES POUR PORTES COULISSANTES

## Portes vitrées coulissantes en cadre en PVC - fabrication sur mesure

Dans les restaurants ou les environnements self-services, ces portes vitrées coulissantes sont très utilisées. Avec leur faible hauteur, ils sont parfaits pour les produits réfrigérés tels que les desserts. De plus, ils sont facilement accessibles grâce à la large ouverture de la porte. Rapides et faciles à installer, ils peuvent également être adaptés à des installations existantes. (retrofit).

- ▶ cadre & profils en PVC (gris ou noir)
- ▶ avec rail de guidage en bas
- ▶ fermeture automatique
- ▶ solution d'économie d'énergie
- ▶ double verre de sécurité trempé
- ▶ installation et maintenance rapide



Contactez-nous pour des systèmes  
de portes coulissantes sur mesure



Hotline gratuit: 0800 700 118



### Gastro-Markt 1a Technik

Kasernenstasse 4b – Postfach 229  
CH-8184 Bachenbülach

T 044 864 80 80 – F 044 864 80 81

info@gastromarkt.ch – www.gastromarkt.ch



Plan et itinéraire:



### Simplement financé!

Financement facile grâce à notre leasing.  
Demandez encore aujourd'hui votre offre leasing personnel!

leasing@gastromarkt.ch

